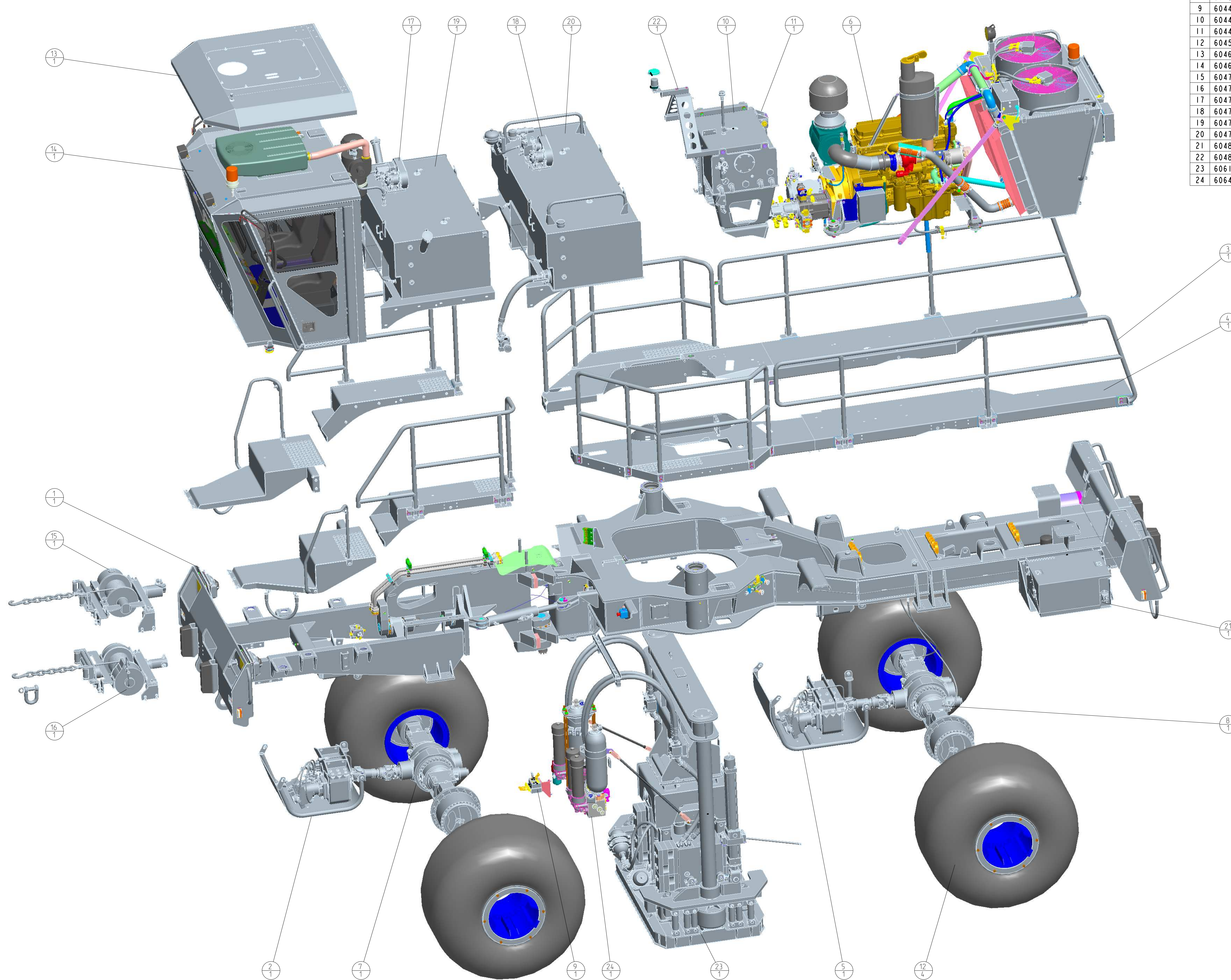


4. VEHICLE HYDRAULIC / HYDRAULIQUE VEHICULE

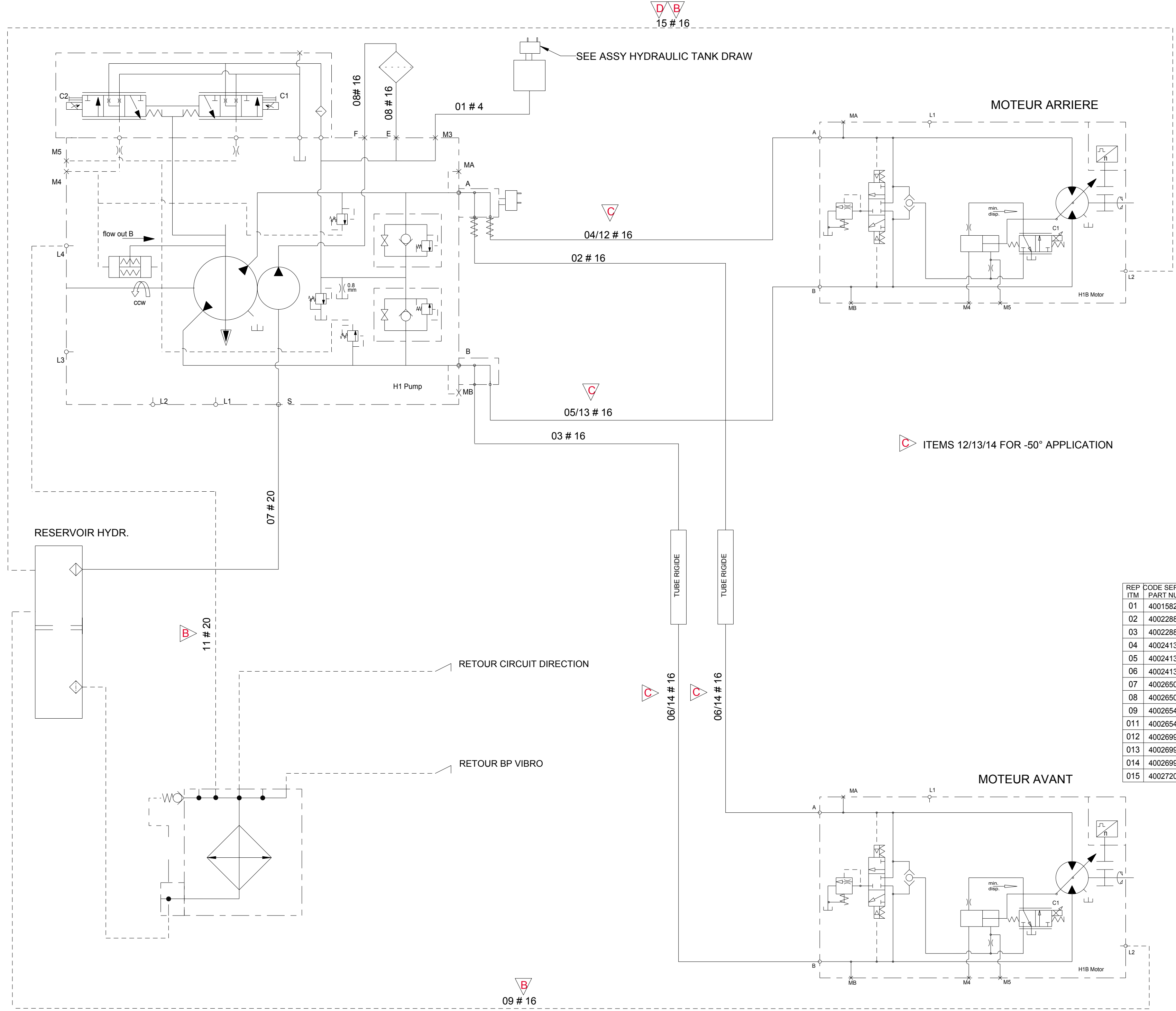
604 440 782D	CIRCUIT TRANS. HYDRAU. NEO	<i>CIRCUIT HYDRAULIQUE TRANS NEO</i>
604 440 792D	CIRCUIT AUX N65 MASS LF S118+	<i>CIRCUIT AUX N65 MBF S118+</i>
604 430 173B	ASSY. BRAKE MANIFOLD	<i>ENS. BLOC FORE COMMA.FREIN</i>
604 470 301A	ASSY. HYD. OIL TANK	<i>ENS. RESERVOIR HYDRAULIQUE</i>
604 791 234A	PUSH PULL FOR HYD TANK	<i>COUPLING RAPIDE RES. HYD.</i>
604 491 043A	AUXILLARY FILTER	<i>FILTRE AUXILLIAIRE</i>
604 491 033A	DRIVE PUMP FILTER	<i>FILTRE POMPE AVANCEMENT</i>
604 491 293B	ASSY LP TRANSDUCER MANIFO.	<i>ENS. BLOC CAPTEUR BP</i>
604 630 074B	ASSY STEERING CYLINDER	<i>ENSEMBLE VERIN DE DIRECTION</i>
604 790 283D	ASSY DRAIN MANIFOLD	<i>ENSEMBLE BLOC DRAIN</i>
604 490 883A	ASSY HYDRAULIC PIPE	<i>ENSEMBLE TUYAU HYDRAULIQUE</i>
604 491 184A	ASSY. RELIEF VALVE AUX.	<i>ENS. LIMITEUR DE PRESSION AUX.</i>

REP. ITM	CODE SERCEL	DESIGNATION	REFERENCE / SPECIF. LA	QTE	NOTE
1	604110861	ENSEMBLE CHASSIS / ASSY FRAME	SERCEL	1	
2	604140273	ENS. BOUCLIER AVANT / ASSY. FRONT HYD MOTOR GUARD	SERCEL	1	
3	604140522	OPTION MAIN COURANTE DIAM 50 AV&R / ASSY. WALKWAY GUARD	SERCEL	1	Option
4	604140622	ENSEMBLE PLATELAGE / ASSY. WALKWAY	SERCEL	1	
5	604140653	ENSEMBLE BOUCLIER ARR. / ASSY REAR BUMPER	SERCEL	1	
6	604210361	ENS. MOTEUR C13 / BR / PP / ASSY. ENGINE	SERCEL	1	
7	604320292	GROUPE PONT AVANT / ASSY. FRONT TRANS	SERCEL	1	
8	604320302	GROUPE PONT ARRIERE / ASSY. REAR TRANS	SERCEL	1	
9	604430203	VALVE DE DIRECTION EQUIPEE / ASSY. STEERING VALVE	SERCEL	1	
10	604470182	ENS. RESERVOIR HYDR. / ASSY HYDRAULIC TANK	SERCEL	1	
11	604491043	ENS. FILTRE CIRC. VENTILATION / ASSY VENTIL. CIRCUIT FILTER	SERCEL	1	
12	604510293	ROUE COMPLETE SANS W.W. / WHEEL WO WW	SERCEL	4	
13	604640432	ENSEMBLE DOUBLE TOIT / ASSY SUN ROOF	SERCEL	1	Option
14	604640861	ASSEMBLAGE CABINE / CAB. ASSY	SERCEL	1	
15	604720073	ENS. TREUIL BRADEN / ASSY WINCH BRADEN	SERCEL	1	Option
16	604720082	ENS. TREUIL RAMSEY / ASSY. WINCH RAMSEY	SERCEL	1	
17	604751293	ENS. COMPRESSEUR A/C / ASSY A/C COMPRESSOR	SERCEL	1	
18	604751703	ENS. COMPRESSEUR A/C / ASSY A/C COMPRESSOR	SERCEL	1	Option
19	604770222	ENS. RESERVOIR G.O. / ASSY. FUEL TANK	SERCEL	1	
20	604770352	ENS. RESERVOIR G.O. 1430L / ASSY. FUEL TANK	SERCEL	1	Option
21	604830083	ENS. COFFRE A BATTERIE-SUPPORT / ASSY. BATTERY BOX	SERCEL	1	
22	604890403	SUPPORT DGPS / DGPS SUPPORT	VIB. WHEEL ONLY	1	Option
23	606120322	ENSEMBLE LIFT / ASSY LIFT	SERCEL	1	
24	606420421	ENS. BLOC FORE ACCUM. / ASSY ACCUM. MANIFOLD	SERCEL	1	



ECHELLE 0,045

F							
E							
D							
C							
B							
A	CREATION	SOUH D.	30-Jan-12	BUTIN P.	30-Jan-12		
REV/D/T	NATURE DE LA MODIFICATION	DESSEIN/VERIFIE	DATE	VISA	APPROUVE	DATE	VISA
	MATIERE/MATERIAL:				COULEUR/COLOR:		MASSE/WEIGHT:
	TRAITEMENT/TREATMENT:				VOLUME: m3		1459647,042 T
TITRE/TITLE		LE PLAN ORIGINAL SIGNE EST AU PLANEX		ETAT DE SURFACE/MACHINE FINISH:		SUIVANT INSTRUCTION:	
N65						S90200324	
ENS. N65 C13-ROUES / ASSY N65 C13-WHEELS							
CE PLAN EST LA PROPRIETE INALIENABLE DE				NUMERO DE PLAN / DRAWING REFERENCE		Echelle: 0,045	
SERCEL ETABLISSEMENT				DE SAINT GAUDENS PE001		604001161	
BP 68 - 31002 SAINT-GAUDENS CEDEX (FRANCE)				Tel: (33)0561899000 Fax: (33)0561899003		Folio: 2/2	
CODE OTAN: F2577							
S 904 00 0233/00 Ce document est la propriété de SERCEL SI-GAUDENS. Toute reproduction et diffusion sont interdites sans son autorisation.							



REV D/T	ECO 206688	18/04/16	SOUJ. D.	18/04/16	SOUM. D.	08/08/14	DATE	05/08/14	VISA	DATE	VISA
C	ECO 206101	25/09/15	PB	25/09/15	PB	09/10/14	BUTIN P.	09/10/14	APPROUVE	DATE	05/08/14
B	ECO 204496	09/10/14	SOUM. D.	09/10/14	SOUM. D.	09/10/14	BUTIN P.	09/10/14	APPROUVE	DATE	05/08/14
A	CREATION										
NATURE DE LA MODIFICATION		DESINE/VERIFIE		DATE		VISA		DATE		VISA	
TYPE OF MODIFICATION		DRAWN/VERIFIED									
MATERIE/MATERIAL:		TRAITEMENT/TREATMENT:		COULEUR/COLOR:		MASSE/WEIGHT:		VOLUME:		TOL.GEN/GEN.TOL. (Sauf appét)	
				m3		0,111 T				ETAT DE SURFACE/MACHINE FINISH:	
										SUIVANT INSTRUCTION:	
										S902000324	
										NUMERO DE PLAN / DRAWING REFERENCE	
										S902000324	
										Echelle: 1,000	
										CLQ. REF.	
										CL: 04	
										Folio: 1/2	

LE PLAN ORIGINAL SIGNE EST AU PLANEX

N65 Neo Wheels & Tracks

SCHEMA HYD. TRANSLATION / HYD. DRIVE CIRCUIT

CE PLAN EST LA PROPRITE INALIENABLE DE

SERCER ETABLISSEMENT DE SAINT GAUDENS

BP 69 - 31802 SAINT-GAUDENS CEDEX (FRANCE)

Tel: (33) 05 71 89 00 00 Fax: (33) 05 71 89 00 33

CODE OTAN: F2577

S 904.00 023300 Ce document est la propriété de SERCEL S1-GAUDIENS. toute reproduction et diffusion sont interdites sans son autorisation

SAFETY CABLE GRIPS

REP ITM	CODE SERCEL PART NUM.	DESIGNATION DESCRIPTION	REFERENCE / SPECIF / LA PART NUMBER / SPECIF.	QTE QTY	MODEL
01	400158296	FLEXIBLE SERTI	SERCEL	1	
02	400228826	FLEXIBLE SERTI	PARKER:F792TC6A6F-20-16-16-3950-HS	1	
03	400228836	FLEXIBLE SERTI	PARKER:F792TC6A6F-20-16-16-3870	1	
04	400241336	FLEXIBLE SERTI	SERCEL	1	
05	400241346	FLEXIBLE SERTI	SERCEL	1	
06	400241356	FLEXIBLE SERTI	SERCEL	2	
07	400265016	FLEXIBLE SERTI	SERCEL	1	
08	400265046	FLEXIBLE SERTI	SERCEL	2	
09	400265406	FLEXIBLE SERTI	SERCEL	1	
011	400265426	FLEXIBLE SERTI	SERCEL	1	
012	400269906	FLEXIBLE SERTI	SERCEL	1	
013	400269916	FLEXIBLE SERTI	SERCEL	1	
014	400269926	FLEXIBLE SERTI	SERCEL	2	
015	400272006	FLEXIBLE SERTI	SERCEL	1	

F

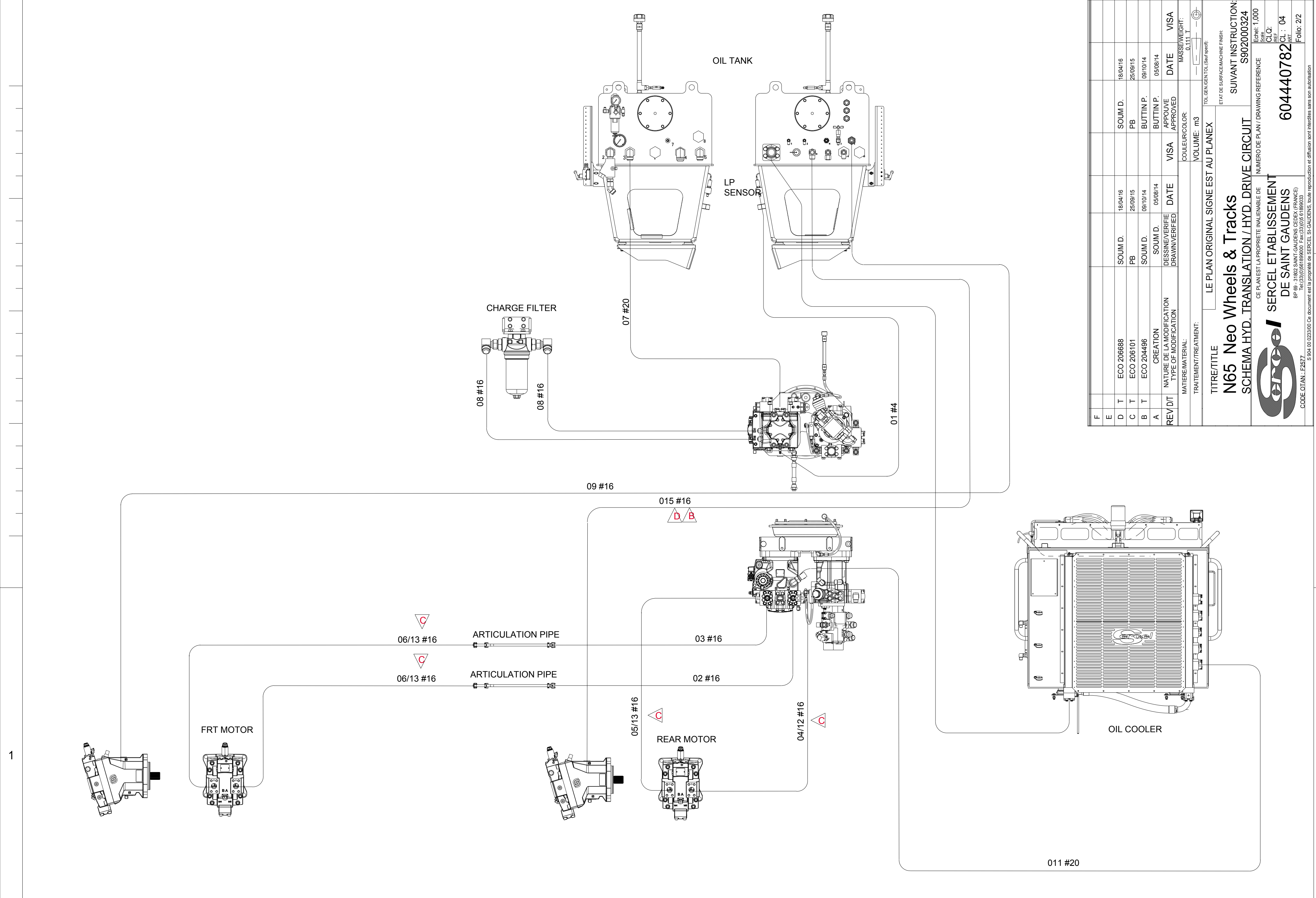
E

D

C

B

A



F					
E					
D	ECO 206688	SOUR D.	18/04/16	SOUR D.	18/04/16
C	ECO 206101	PB	25/09/15	PB	25/09/15
B	ECO 204496	SOUR D.	09/10/14	BUTIN P.	09/10/14
A	CREATION	SOUR D.	05/08/14	BUTIN P.	05/08/14
REV D/T	NATURE DE LA MODIFICATION	DESSINEVERIFIE	DATE	VISA	DATE
	TYPE OF MODIFICATION	DRAWN/VERIFIED		APPROUVE	VISA
MATERIE/MATERIAL:			COULEUR/COLOR:	VOLUME:	0,111 T
TRAITEMENT/TREATMENT:			TOL. GEN/GEN.TOL. (sans approuv)		
			LE PLAN ORIGINAL SIGNE EST AU PLANEX		
			TITRE/TITLE		
			N65 Neo Wheels & Tracks		
			SCHEMA HYD. TRANSLATION / HYD. DRIVE CIRCUIT		
			SUIVANT INSTRUCTION: S902000324		
			ETAT DE SURFACE/MACHINE FINISH: S902000324		
			NUMERO DE PLAN / DRAWING REFERENCE		
			Echelle: 1/000		
			CLQ: 604440782		
			CL: 04		
			ART:		
			Folio: 2/2		
			CE PLAN EST LA PROPRIETE INALIENABLE DE SERCEL ETABLISSEMENT DE SAINT GAUDENS		
			BP 69 - 31802 SAINT-GAUDENS CEDEX (FRANCE)		
			Tel:(33)0565185900 Fax:(33)05 61859033		
			CODE OTAN : F2577		
			S 904 00 023300 Ce document est la propriété de SERCEL S1-GAUDENS. toute reproduction et diffusion sont interdites sans son autorisation		

2

3

F

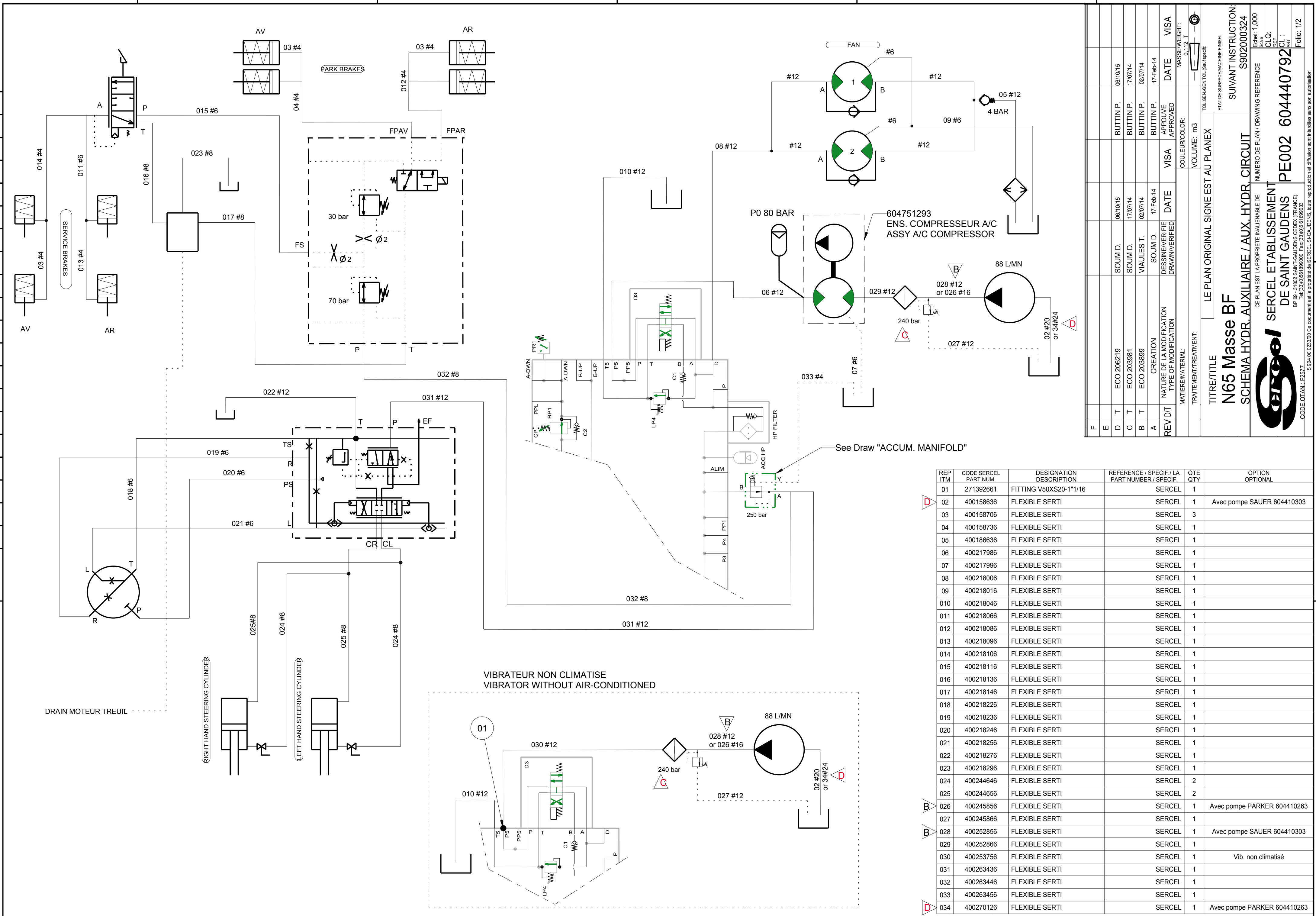
E

D

C

B

A



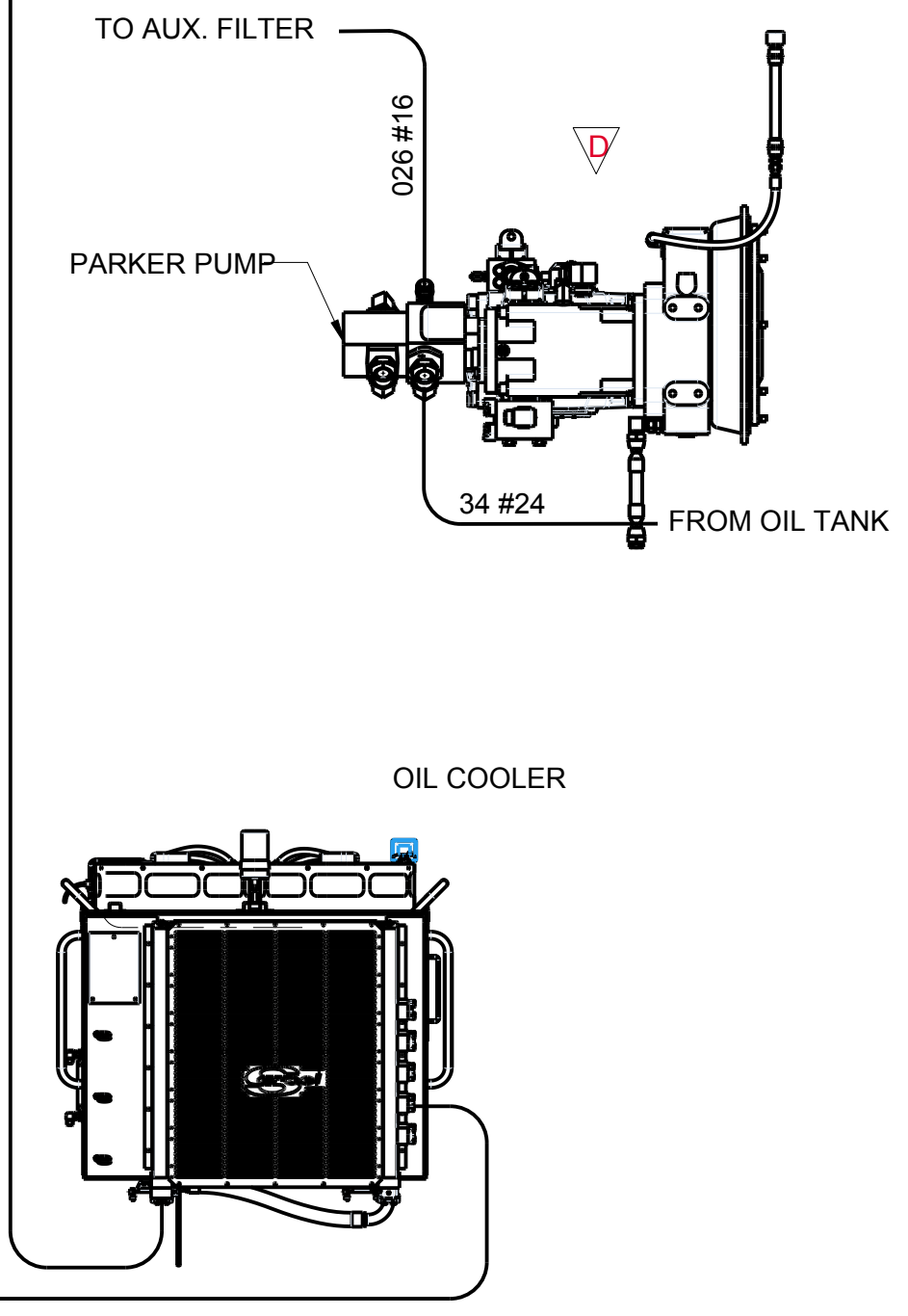
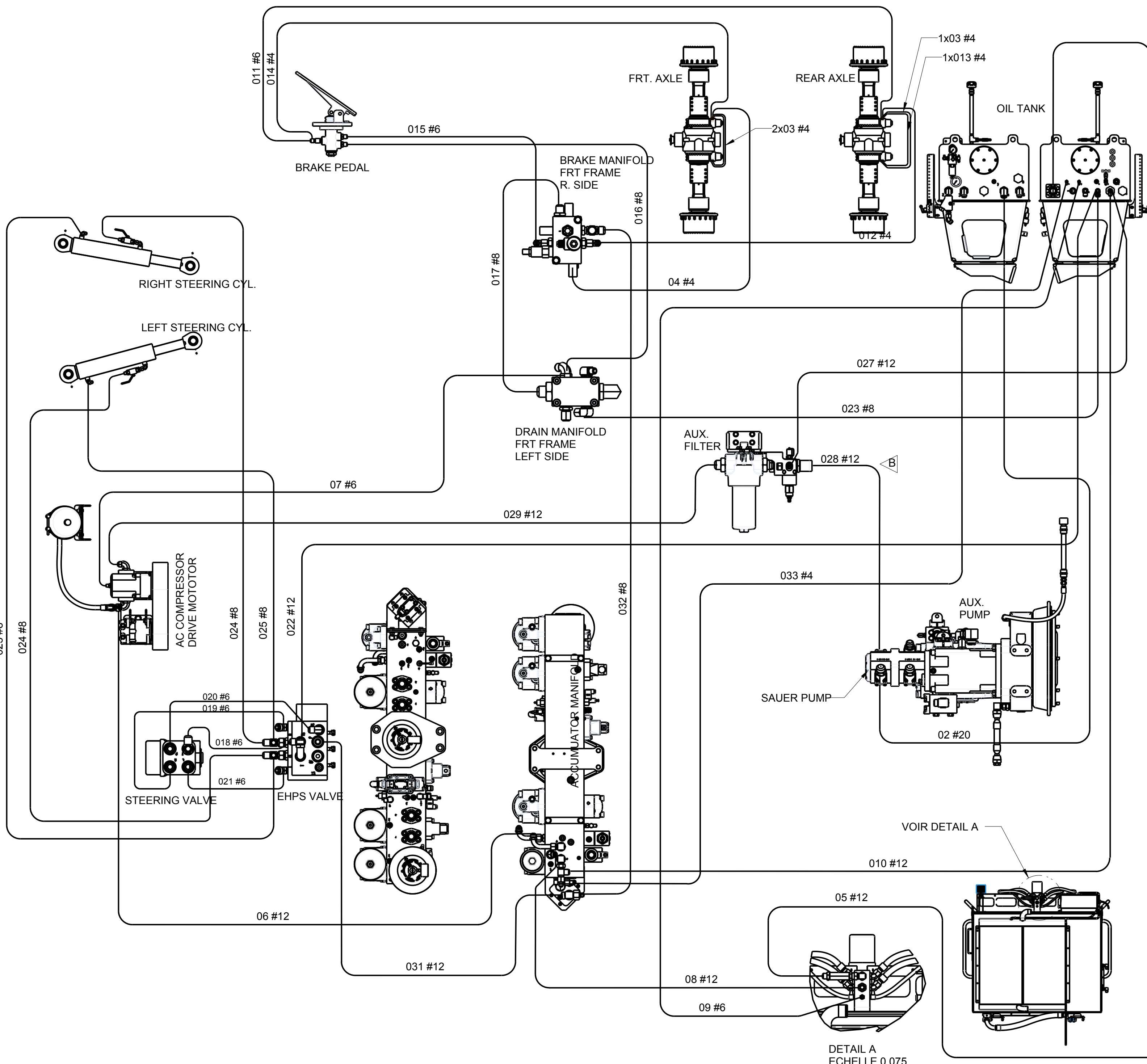
SUIVANT INSTRUCTION: S902000324		Echelle: 1,000	
NUMERO DE PLAN / DRAWING REFERENCE		CLQ: REF	
S902000324		604440792	
SERCEL ETABLISSEMENT DE SAINT GAUDENS		Folio: 1/2	
BP 89 - 31802 SAINT-GAUDENS CEDEX (FRANCE) Tel: (53)051699000 Fax: (53)05 169903			
CODE OTAN: F2577			
S 904 00 0253300 Ce document est la propriété de SERCEL. Sa réimpression et sa diffusion sont interdites sans son autorisation			

ECO 206219	ECO 10/15	BUTPIN P.	06/10/15	SOURI D.	06/10/15
ECO 203981	ECO 17/07/14	BUTPIN P.	17/07/14	SOURI D.	17/07/14
ECO 203899	ECO 02/07/14	VIAULES T.	02/07/14	SOURI D.	02/07/14
017-Feb-14	017-Feb-14	APPROUVE	DATE	VISA	DATE
NATURE DE LA MODIFICATION / TYPE OF MODIFICATION		APPROUVE / APPROVED		DATE	
MATIERE/MATERIAL: 0.112 T		COULEUR/COLOR: 0.112 T		TRAITEMENT/TREATMENT: m3	
VOLUME: m3		TOL. GEN. GENTOL (Sur Apprêt)		LE PLAN ORIGINAL SIGNE EST AU PLANX	

REP	CODE SERCEL	DESIGNATION DESCRIPTION	REFERENCE / SPECIF / LA PART NUMBER / SPECIF.	QTE	OPTION
01	271392661	FITTING V50XS20-1"1/16	SERCEL	1	
02	400158636	FLEXIBLE SERTI	SERCEL	1	Avec pompe SAUER 604410303
03	400158706	FLEXIBLE SERTI	SERCEL	3	
04	400158736	FLEXIBLE SERTI	SERCEL	1	
05	400186636	FLEXIBLE SERTI	SERCEL	1	
06	400217986	FLEXIBLE SERTI	SERCEL	1	
07	400217996	FLEXIBLE SERTI	SERCEL	1	
08	400218006	FLEXIBLE SERTI	SERCEL	1	
09	400218016	FLEXIBLE SERTI	SERCEL	1	
10	400218046	FLEXIBLE SERTI	SERCEL	1	
11	400218066	FLEXIBLE SERTI	SERCEL	1	
12	400218086	FLEXIBLE SERTI	SERCEL	1	
13	400218096	FLEXIBLE SERTI	SERCEL	1	
14	400218106	FLEXIBLE SERTI	SERCEL	1	
15	400218116	FLEXIBLE SERTI	SERCEL	1	
16	400218136	FLEXIBLE SERTI	SERCEL	1	
17	400218146	FLEXIBLE SERTI	SERCEL	1	
18	400218226	FLEXIBLE SERTI	SERCEL	1	
19	400218236	FLEXIBLE SERTI	SERCEL	1	
20	400218246	FLEXIBLE SERTI	SERCEL	1	
21	400218256	FLEXIBLE SERTI	SERCEL	1	
22	400218276	FLEXIBLE SERTI	SERCEL	1	
23	400218296	FLEXIBLE SERTI	SERCEL	1	
24	400244646	FLEXIBLE SERTI	SERCEL	2	
25	400244656	FLEXIBLE SERTI	SERCEL	2	
26	400245856	FLEXIBLE SERTI	SERCEL	1	Avec pompe PARKER 604410263
27	400245866	FLEXIBLE SERTI	SERCEL	1	
28	400252856	FLEXIBLE SERTI	SERCEL	1	Avec pompe SAUER 604410303
29	400252866	FLEXIBLE SERTI	SERCEL	1	
30	400253756	FLEXIBLE SERTI	SERCEL	1	Vib. non climatisé
31	400263436	FLEXIBLE SERTI	SERCEL	1	
32	400263446	FLEXIBLE SERTI	SERCEL	1	
33	400263456	FLEXIBLE SERTI	SERCEL	1	
34	400270126	FLEXIBLE SERTI	SERCEL	1	Avec pompe PARKER 604410263

N65 Masse BF
SCHEMA HYDR. AUXILIAIRE / AUX. HYDR. CIRCUIT

CE PLAN EST LA PROPRETE INALIENABLE DE SERCEL ETABLISSEMENT DE SAINT GAUDENS
 SUIVANT INSTRUCTION: S902000324
 Scale: 1,000
 CLQ: REF
 NUMERO DE PLAN / DRAWING REFERENCE
PE002 604440792
 SERCEL ETABLISSEMENT DE SAINT GAUDENS
 BP 89 - 31802 SAINT-GAUDENS CEDEX (FRANCE)
 Tel: (53)051699000 Fax: (53)05 169903
 CODE OTAN: F2577
 S 904 00 0253300 Ce document est la propriété de SERCEL. Sa réimpression et sa diffusion sont interdites sans son autorisation



REV/DIT	NATURE DE LA MODIFICATION TYPE OF MODIFICATION	DATE	VISA	VISA
A	CREATION	17/02/14	APPROUVE	DATE
B	DESSINE/VERIFIE	02/07/14	APPROUVE	DATE
C	SOU M D.	17/07/14	APPROUVE	DATE
D	ECO 203981	17/07/14	APPROUVE	DATE
E	ECO 206219	06/10/15	APPROUVE	DATE
F				

REV	DATE	DESCRIPTION
01	17/02/14	Creation
02	02/07/14	Modification
03	17/07/14	Modification
04	06/10/15	Modification

TRAITEMENT/TREATMENT:	VOLUME: m3
MATIERE/MATERIAL:	COULEUR/COLOR:
MASSWEIGHT:	0.112 T
TOL. GEN. GEN. TOL. (Sans aspect):	
ETAT DE SURFACE/MACHINE FINISH:	
SUIVANT INSTRUCTION:	S902000324
NUMERO DE PLAN / DRAWING REFERENCE:	
Echelle: 1,000	
Scale:	
CL. REF:	
CL. ART:	
Folio: 2/2	

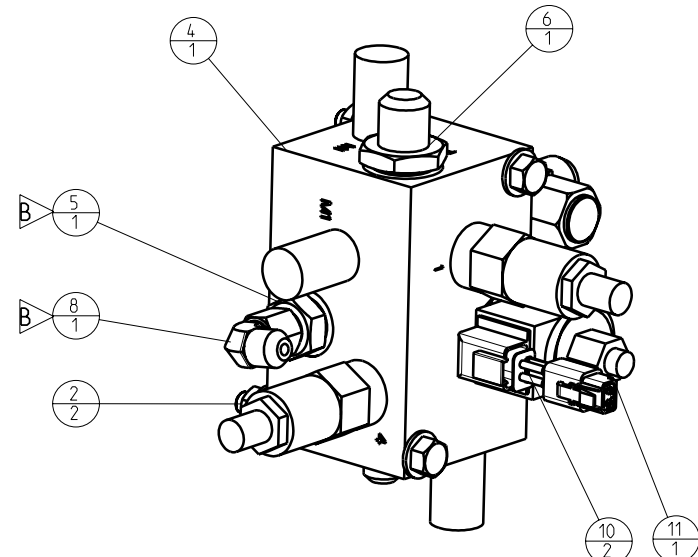
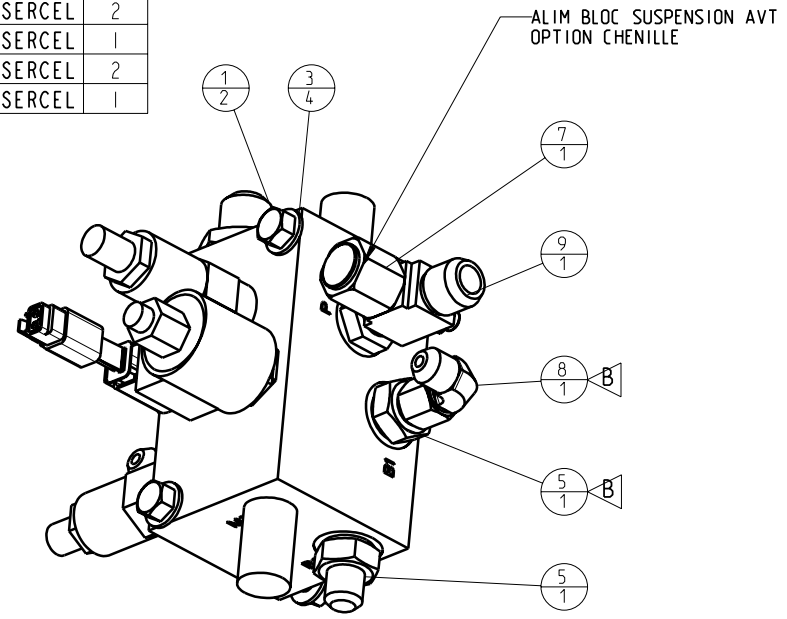
LE PLAN ORIGINAL SIGNE EST AU PLANEX

TITRE/TITLE
N65 Masse BF
SCHEMA HYDR. AUXILIAIRE / AUX. HYDR. CIRCUIT

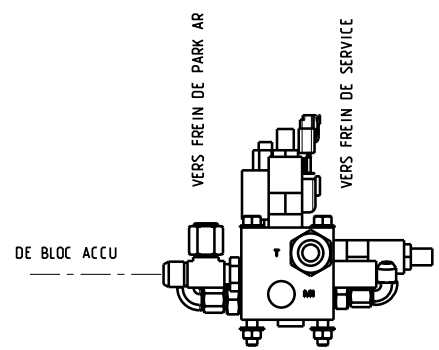
CE PLAN EST LA PROPRIETE INALIENABLE DE
SERCEL ETABLISSEMENT
DE SAINT GAUDENS
BP 69 - 31802 SAINT-GAUDENS CEDEX (FRANCE)
Tel: (33)0565189400 Fax: (33)0565189403
CODE OTAN...: F2577

S 904 00 023300 Ce document est la propriété de SERCEL ST-GAUDENS. Toute reproduction et diffusion sont interdites sans son autorisation.

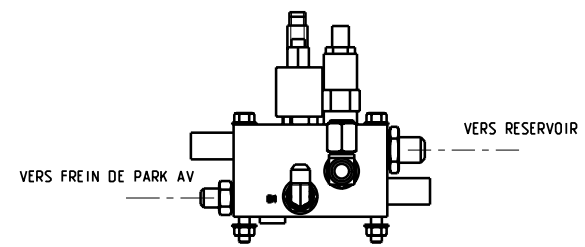
REP ITM	CODE SERCEL PART NUM.	DESIGNATION DESCRIPTION	REFERENCE / SPECIF / LA PART NUMBER / SPECIF.	QTE QTY
1	211111567	VIS H M8- 90 8.8 ZB. / BOLT HEX	SERCEL	2
2	216110080	ECROU H,M8 CL8 / NUT H	SERCEL	2
3	217141080	RONDELLE M8 , U , Z.B / WASHER FLAT	SERCEL	4
4	264900019	CMD FREIN / BRAKE CONTROL	SERCEL	1
5	271191331	ADAPTEUR, F40XS10-3/8 / FITTING	SERCEL	3
6	271191441	ADAPTEUR, F40XS12-1/2 / FITTING	SERCEL	1
7	271400402	BOUCHON FEM. 3/4JIC / CAP	SERCEL	1
8	271493331	FITTING, C6XS10 /	SERCEL	2
9	274191341	FITTING, R40XS12-3/8 /	SERCEL	1
10	313830108	PINOCHÉ FEM / PIN FEMALE	SERCEL	2
11	315230202	CONNECTEUR DT / DT CONNECTOR	SERCEL	1



313830108 ET 315230202 :
A FOURNIR DANS UNE POCHE

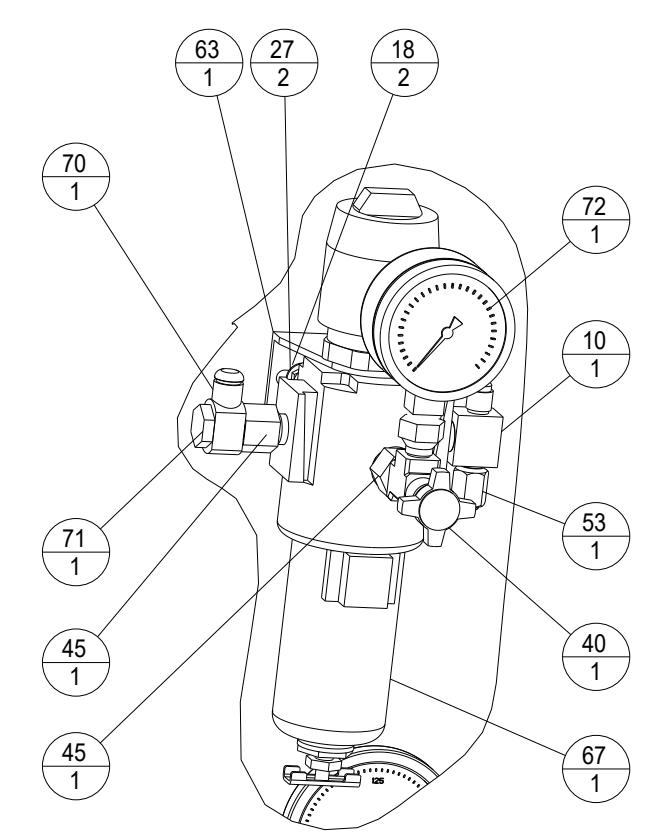
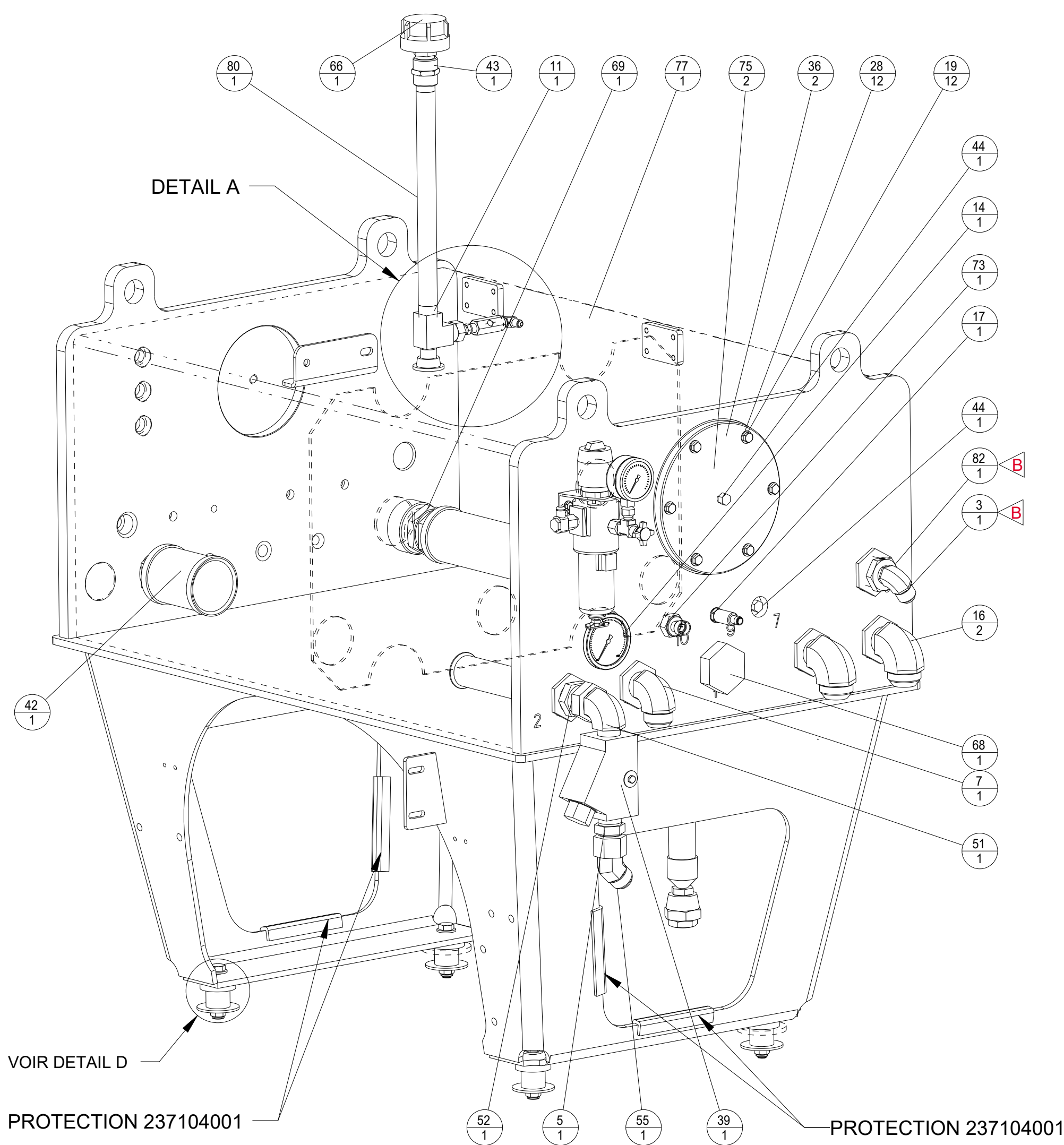


ECHELLE 0.250

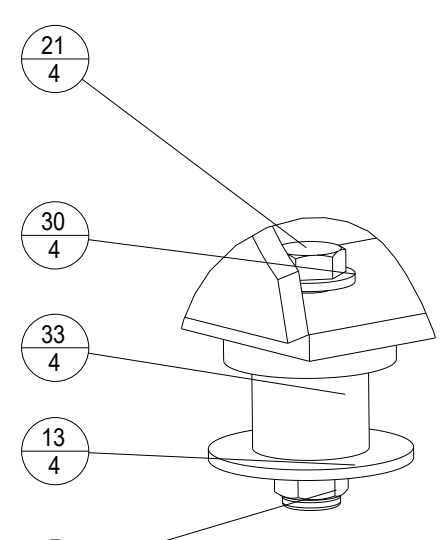
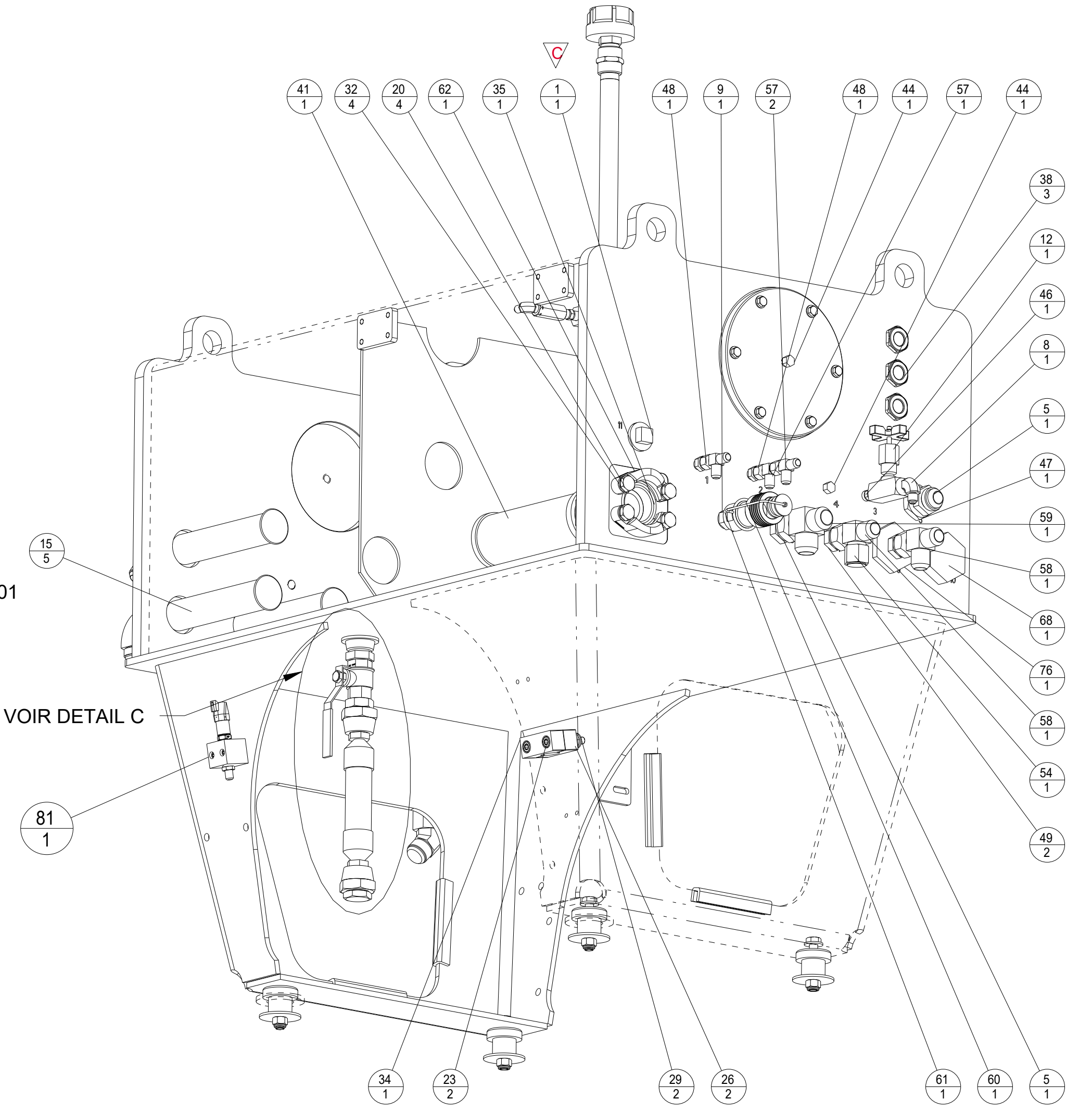


F									
E									
D									
C									
B	T	DM07 3222	VALENTE D.	27-Juin-07	Signé D. Valente	BUTTIN P.	27-Juin-07	Signé P. Buttin	
A		CREATION	ENGLAND.S	21-Dec-06		BUTTIN P.	21-Dec-06		
REV/D/T		NATURE DE LA MODIFICATION TYPE OF MODIFICATION	DESSINE/VERIFIE DRAWN/VERIFIED	DATE	VISA	APPROUVE APPROVED	DATE	VISA	
MATIERE/MATERIAL:			COULEUR/COLOR:			MASSE/WEIGHT:			
TRAITEMENT/TREATMENT:			VOLUME: m3			TOL.GEN./GEN.TOL.(Sauf specifi):			
TITRE/TITLE						ETAT DE SURFACE/MACHINE FINISH:			
LE PLAN ORIGINAL SIGNE EST AU PLANEX						SUIVANT INSTRUCTION:			
N65						S902000324			
ENS. CMD FREIN / ASSY BRAKE CMD						NUMERO DE PLAN / DRAWING REFERENCE			
CE PLAN EST LA PROPRIETE INALIENABLE DE						Echel: 0.500			
SERCEL ETABLISSEMENT						Scale			
DE SAINT GAUDENS						CLO:			
BP 69 - 31802 SAINT-GAUDENS CEDEX (FRANCE)						/REF:			
Tel:(33)(0)561899000 Fax:(33)(0)5 61899033						CL : 04			
CODE OTAN : F2577						ART			
S 904 00 0233/00 Ce document est la propriété de SERCEL S1-GAUDENS, toute reproduction et diffusion sont interdites sans son autorisation						Folio: 1/1			

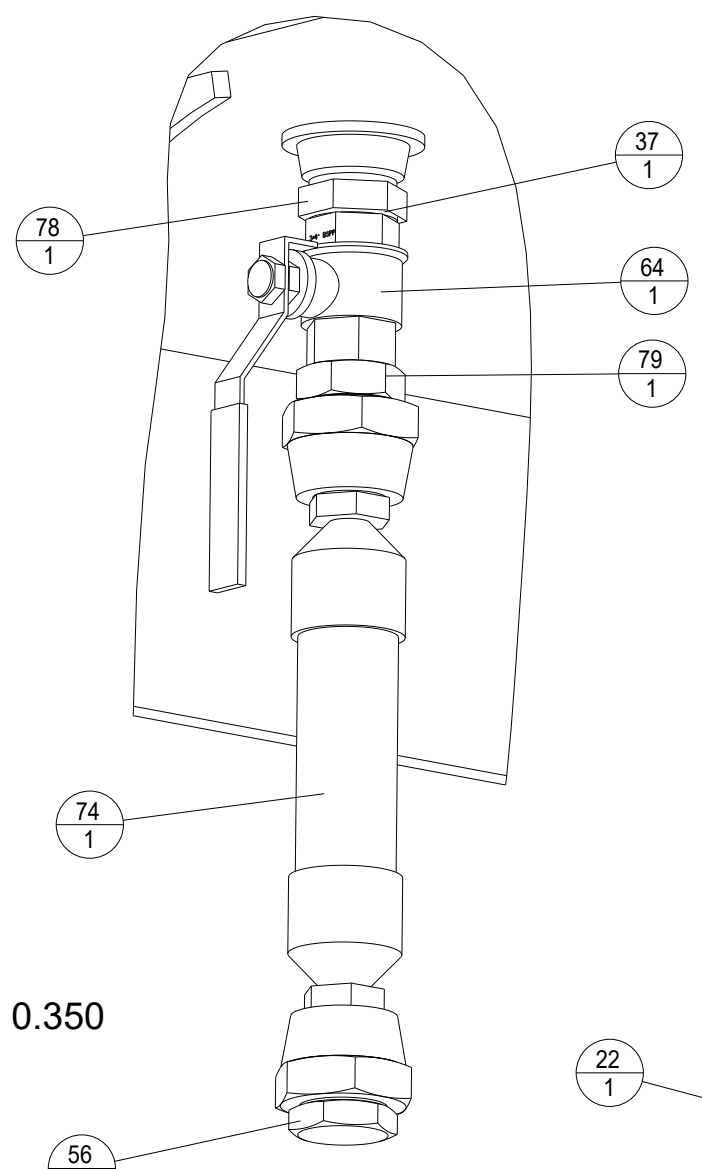
REP. ITM	CODE SERCEL PART NUM.	DESIGNATION DESCRIPTION	REFERENCE / SPECIF. / LA PART NUMBER / SPECIF.	QTE QTY	Long/ou volume	OBSERVATION OBSERVATION
	237104001	joint plat 40*5 EPDM		5	150mm	
1	1666263	PLUG, PIPE 1 1/4 SQ HD /	790000040	1		
2	2290106	ADAPTEUR, 2083-4-4S / FITTING	790000112	1		
3	2290195	ADAPTEUR, 2024-12-12 / FITTING	271293661	1		
4	2290289	BUSHING, 2081-12-4 / RACCORD	790000133	1		
5	2290319	ADAPTEUR, 2021-16-16S / FITTING	790000270	3		
6	2290354	CLAMP, 2010 / COLLIER	7900002073	1		
7	2290519	ADAPTEUR, 2024-20-20 / FITTING	790000149	1		
8	2290528	ADAPTEUR, 2024-6-6 / FITTING	790000153	1		
9	2291412	ADAPTEUR, 2083-12-12 / FITTING	7900002117	1		
10	2292065	ADAPTEUR, 2030-4-4S / FITTING	790000260	1		
11	2292095	FITTING, 2092-12-12S / FITTING, 3/4 MROS	790000265	1		
12	2292213	VALVE D'ETRANGLEMENT / NEEDLE VALVE	7900002157	1		
13	2297312	WASHER, 2 3/8 OD LORD J2049-52 / WASHER	790000416	4		
14	2298032	THERMOMETER, B8320227 / THERMOMETRE	790000420	1		
15	2414917	STRAINER FLOW EZY S-25-100 / CREPINE	7900003091	5		
16	10029259	ADAPTEUR, 2024-20-24 / FITTING	SERCEL	2		
17	10032991	CAPTEUR DE TEMPERATURE / T° TRANSMITTER	SERCEL	1		
18	21111206	VIS H M6-16 8.8 ZB. / BOLT HEX ZINC-PLATED	SERCEL	2		
19	211111287	VIS H M8-25 8.8 ZB. / BOLT HEX ZINC-PLATED	SERCEL	12		
20	211111330	VIS H M14-30 8.8 ZB. / BOLT HEX ZINC-PLATED	SERCEL	4		
21	211111489	VIS H M12-70 8.8 ZB. / BOLT HEX ZINC-PLATED	SERCEL	4		
22	211111526	VIS H M6-80 8.8 ZB. / BOLT HEX ZINC-PLATED	SERCEL	1		
23	211311448	VIS CHC M10-60 8.8 ZB. / BOLT HEX HEAD SOC	SERCEL	2		
24	216411060	ECROU M6, B. PLAST CL8 Z.B / NUT LOCK	SERCEL	1		
25	216411120	ECROU M12, B. PLAST CL8 Z.B / NUT LOCK	SERCEL	4		
26	216421100	ECROU M10, B. PLAST CL10 Z.B / NUT LOCK	SERCEL	2		
27	217141060	RONDELLE M6,U.Z.B / PLAIN HEAVY DUTY WASHER	SERCEL	3		
28	217141080	RONDELLE M8,U.Z.B / PLAIN HEAVY DUTY WASHER	SERCEL	12		
29	217141100	RONDELLE M10,U.Z.B / PLAIN HEAVY DUTY WASHER	SERCEL	2		
30	217141120	RONDELLE M12,U.Z.B / PLAIN HEAVY DUTY WASHER	SERCEL	4		
31	217341060	RONDELLE LL6,U.Z.B / PLAIN HEAVY DUTY WASHER	SERCEL	1		
32	217941140	RONDELLE, W14 Z.B / WASHER LOCK	SERCEL	4		
33	223300044	PLOT ELASTIQUE 539886 75SH / RUBBER MOUNT	PAULSTRA	4		
34	227180036	COLLIER STAUFF DIAM 28 SERIE 4S / HOSE CLAMP	SERCEL	1		
35	237405601	JT 56.75 x 3.53 / O-RING	NBR 90 SH	1		
36	237417001	JT 170°3 / O-RING	NBR 70 SH	2		
37	237602702	BAGUE BS 3/4 BSP / SEAL	SERCEL	1		
38	238630001	INDICATEUR DE NIVEAU / LEVEL INDICATOR	SERCEL	3		
39	264400031	CLAPET ANTI-RETOUR 0.078-1"NPT / CHECK VALVE	SERCEL	1		
40	264520005	ROBINET POUR MANOMETRE / GAUGE VALVE	SERCEL	1		
41	266000025	DIFFUSEUR UCC : UC 2203 / DIFFUSER	SERCEL	1		
42	266000036	DIFFUSEUR UCC : UC 2201 / DIFFUSER	SERCEL	1		
43	271024661	ADAPTEUR F/F 3/4NPT / FITTING	SERCEL	1		
44	271201101	BOUCHON 1/4 NPT / PLUG	SERCEL	4		
45	271214111	ADAPTEUR M/F 1/4 NPT-1/4 BSPP / FITTING	SERCEL	2		
46	271221331	ADAPTEUR, 2083-6-6 / FITTING	2291421	1		
47	271224871	1-1/4x1 PTRS /	SERCEL	1		
48	271291331	ADAPTEUR, FTXS10-3/8 / FITTING	SERCEL	2		
49	271291661	ADAPTEUR, 12MTXS / FITTING	SERCEL	2		
50	271293111	ADAPTEUR, CTXS6-1/4 / FITTING	790000144	1		
51	271293781	ADAPTEUR, CTXS32-1 / FITTING	SERCEL	1		
52	271294881	FITTING 20 F6MXS / FITTING	SERCEL	1		
53	271400102	BOUCHON FEM. 7/16JIC / CAP	SERCEL	1		
54	271400602	BOUCHON FEM. 1-1/16 JIC / CAP	2293326	1		
55	271492771	ADAPTEUR V6XS25 / FITTING V6XS25	SERCEL	1		
56	271900701	BOUCHON JIC MALE 1"5/16 / PLUG	SERCEL	1		
57	274491331	ADAPTEUR R6XS10 / FITTING T	SERCEL	3		
58	274491661	ADAPTEUR R6XS20 / FITTING T	SERCEL	2		
59	274491771	ADAPTEUR R6XS25 / FITTING T	SERCEL	1		
60	276080003	BOUCHON MALE COUPLEUR /	SERCEL	1		
61	276226601	COUPLEUR HYD FEM A CLAPET /	SERCEL	1		
62	277390001	DEMI BRIDE SAE 2" CODE 61 / SAE FLANGE	SERCEL	1		
63	282900006	SUPPORT REGULATEUR PNEUM. / GOVERNOR BRACKET	SERCEL	1		
64	291400008	VANNE BOISS. SPHER.3/4"BSPP / 1" BALL VALVE	SERCEL	1		
65	292110004	CLAPET ANTI RETOUR / CHECK VALVE	SERCEL	1		
66	293000001	RENIFLARD / BREATHER	SERCEL	1		
67	294200001	REGULATEUR PNEUMATIQUE / PNEUMATIC GOVERNOR	SERCEL	1		
68	295010009	BOUCHON 2"NPT / PLUG	SERCEL	2		
69	295510001	MAMELON FONTE 2" / UNION	SERCEL	1		
70	295702001	COUDE BANJO 1 S TUYAU DIA 8 / FITTING	SERCEL	1		
71	295702004	VIS 1 ETAGE AVEC JOINT 1/4 / BOLT 1 LEVEL	SERCEL	1		
72	344110035	GAUGE / MANOMETRE	SERCEL	1		
73	345300006	SONDE DE NIVEAU / LEVEL SWITCH	SERCEL	1		
74	400149566	FLEXIBLE / ASSY HOSE	SERCEL	1		
75	400161523	COUVERCLE RESERVOIR / COVER	SERCEL	2		
76	400161584	ADAPTEUR POUR DIFFUSEUR / FITTING	SERCEL	1		
77	400179852	RESERVOIR HYDRAULIQUE / TANK OIL	SERCEL	1		
78	400181254	ADAPT.VANNE 3/4"BSPP- 1"NPT / FITTING	SERCEL	1		
79	400181264	ADAPT.VANNE 3/4"BSPP-1"5/16JIC / FITTING	SERCEL	1		
80	400213394	RALLONGE RENIFLARD / BREATHER EXTENSION	SERCEL	1		
81	604491293	ENS. BLOC CAPTEUR B.P. / PRESSURE SENDER MAN-	SERCEL	1		
82	790002069	REDUCTION M-F 1"1/4-3/4"NPT / NPT THREAD REDUCER	SERCEL	1		



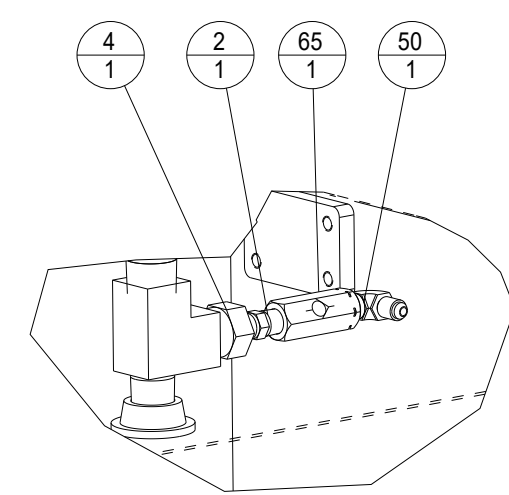
ECHELLE 0.300



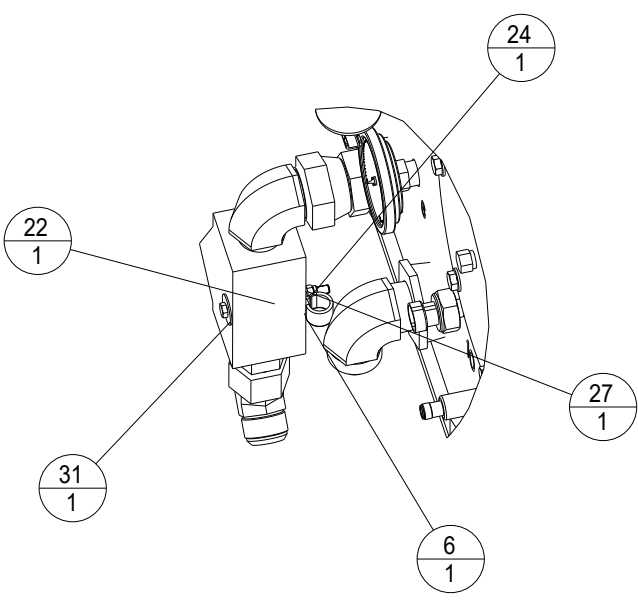
DETAIL D ECHELLE 0.450



DETAIL C ECHELLE 0.350



DETAIL A ECHELLE 0.250

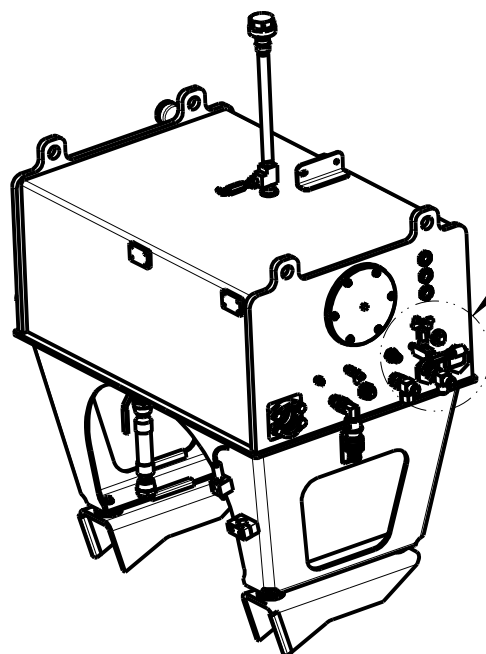


F					
E					
D					
C T	ECO209039	GCR	04/07/18	GCR	04/07/18
B T	ECO 208747	SOU M D.	18/04/18	CARADEC	18/04/18
A	CREATION	PB	May-19-16	BUTTIN P.	May-19-16
REV/DIT	NATURE DE LA MODIFICATION TYPE OF MODIFICATION	DESSINE/VERIFIE DRAWN/VERIFIED	DATE	VISA APPROUVE APPROVED	DATE VISA
MATIERE/MATERIAL:		COULEUR/COLOR:		MASSE/WEIGHT:	
TRAITEMENT/TREATMENT:		VOLUME:0.067 m3		TOL.GEN/GEN.TOL.(Sauf specifi)	
TITRE/TITLE				ETAT DE SURFACE/MACHINE FINISH	
N65 Neo				SUIVANT INSTRUCTION: S90200324	
ENS. RESERVOIR HYDR. / ASSY HYDRAULIC TANK				NUMERO DE PLAN / DRAWING REFERENCE	
SERCEL ETABLISSEMENT DE SAINT GAUDENS				Echelle: 0.175	
BP 89 - 31802 SAINT-GAUDENS CEDEX (FRANCE)				CL: 04	
Tel:(33)0561899000 Fax:(33)05 61899033				604470301	
CODE OTAN : F2577				Folio: 1/1	
S 904 00 023300 Ce document est la propriété de SERCEL St-GAUDENS, toute reproduction et diffusion sont interdites sans son autorisation					

B

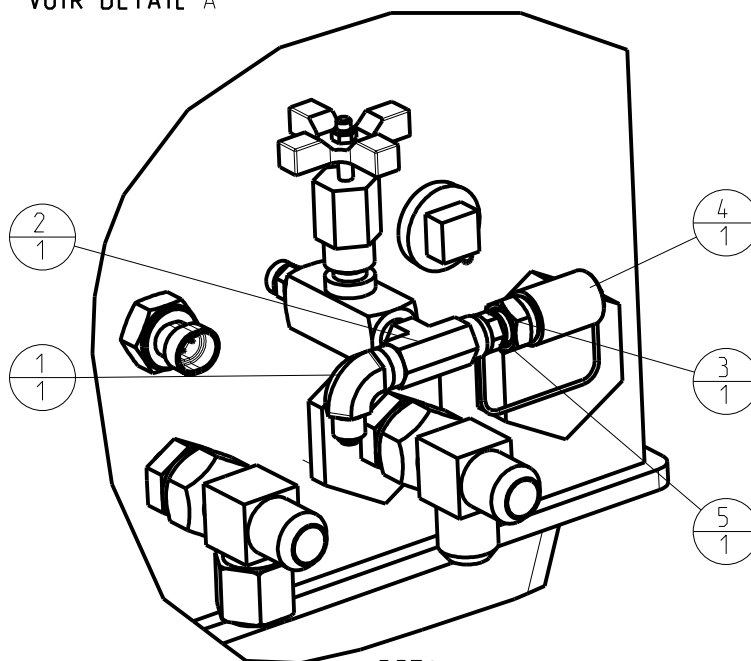
A

REP ITM	CODE SERCEL PART NUM.	DESIGNATION DESCRIPTION	REFERENCE / SPECIF. / LA PART NUMBER / SPECIF.	QTE QTY
1	2290528	ADAPTEUR, 2024-6-6 / FITTING	790000153	1
2	2295067	ADAPT. EN T 3/8NPT / ADAPTER T	10018406	1
3	10018399	COUPLEUR MALE 3/8NPT / 3/8NPT QUICK COUPLING	SERCEL	1
4	10018405	BOUCHON MALE COUPLEUR / PLUG	SERCEL	1
5	271221331	ADAPTEUR, 2083-6-6 / FITTING	2291421	1



ECHELLE 0.050

VOIR DETAIL A

DETAIL A
ECHELLE 0.300

F								
E								
D								
C								
B								
A	CREATION	SOUM D.	27-May-14		BUTIN P.	27-May-14		
REV D/T	NATURE DE LA MODIFICATION TYPE OF MODIFICATION	DESSINE/VERIFIE DRAWN/VERIFIED	DATE	VISA	APPROUVE APPROVED	DATE	VISA	

MATIERE/MATERIAL:

COULEUR/COLOR:

MASSE/WEIGHT:
0,353 T

TRAITEMENT/TREATMENT:

VOLUME: m3

TITRE/TITLE

LE PLAN ORIGINAL SIGNE EST AU PLANEX

TOL.GEN./GEN.TOL.(Sauf specifi):

N65

ETAT DE SURFACE/MACHINE FINISH:

OPTION COUPLEUR HYDR. / HYDR. QUICK COUPLING OPTION

SUIVANT INSTRUCTION:

S902000324

CE PLAN EST LA PROPRIETE INALIENABLE DE
**SERCEL ETABLISSEMENT
 DE SAINT GAUDENS**

NUMERO DE PLAN / DRAWING REFERENCE

604791234

Echel: 0,027

Scale

CLO:

/REF

CL:

ART

Folio: 1/1

CODE OTAN : F2577

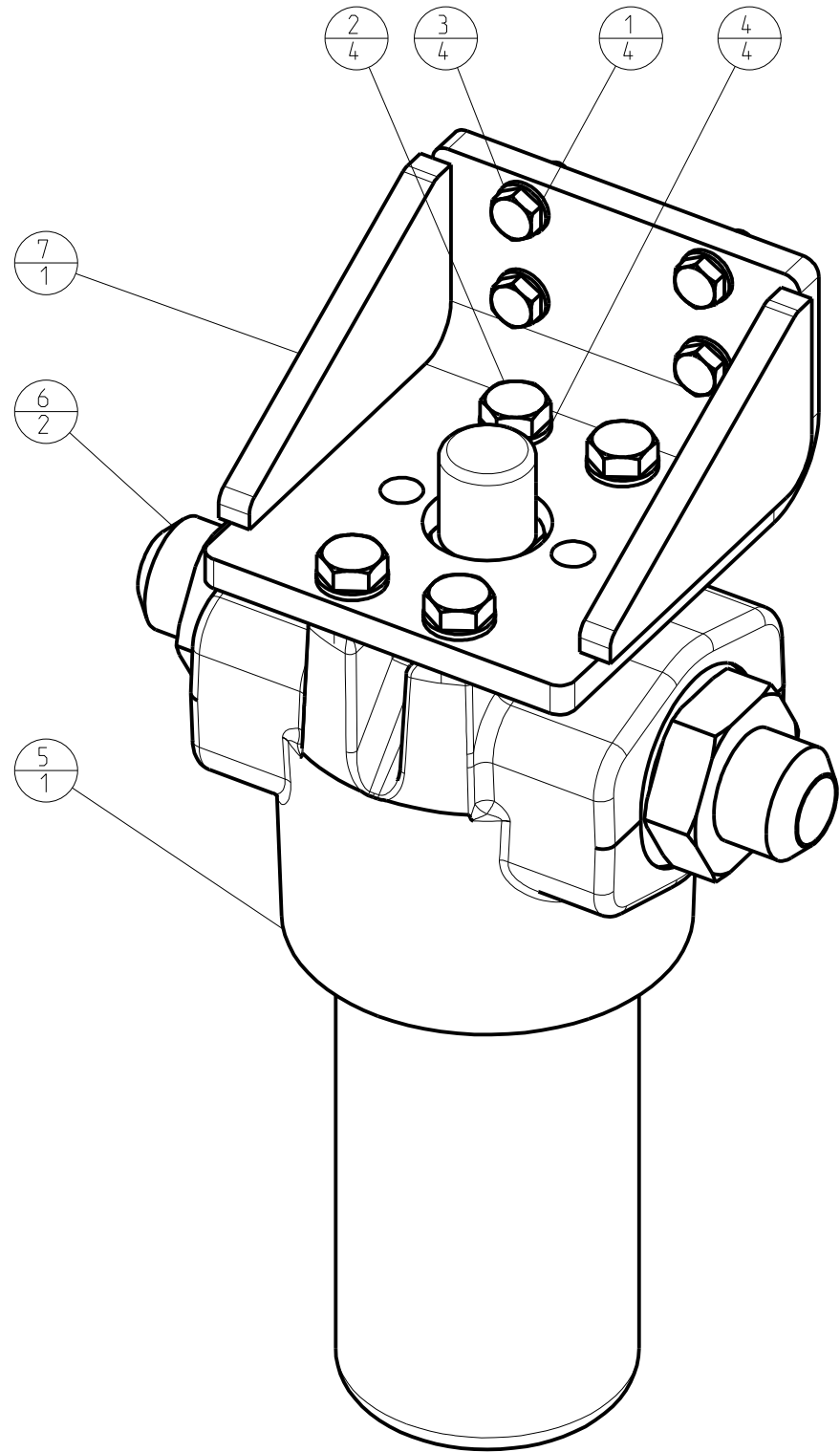
BP 69 - 31802 SAINT-GAUDENS CEDEX (FRANCE)
 Tel: (33)(0)561899000 Fax: (33)(0)5 61899033

S 904 00 0233/00 Ce document est la propriété de SERCEL ST-GAUDENS, toute reproduction et diffusion sont interdites sans son autorisation

B

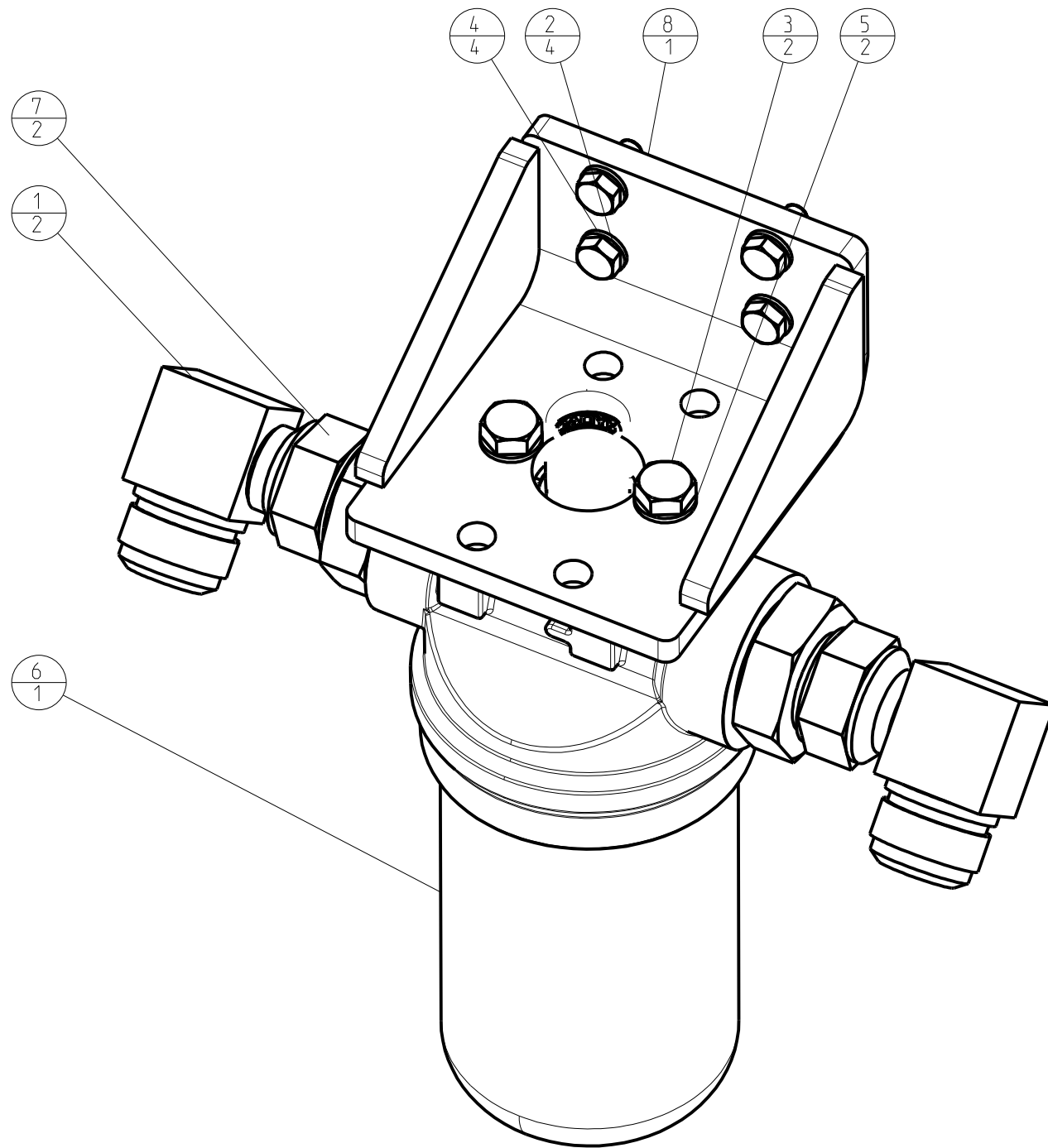
A

REP ITM	CODE SERCEL PART NUM.	DESIGNATION DESCRIPTION	REFERENCE / SPECIF. / LA PART NUMBER / SPECIF.	QTE QTY
1	211111247	VIS H M8-20 8.8 ZB. / BOLT HEX	SERCEL	4
2	211111288	VIS H M10-25 8.8 ZB. / BOLT HEX	SERCEL	4
3	217141080	RONDELLE M8,U,Z.B / PLAIN HEAVY DUTY WASHER	SERCEL	4
4	217141100	RONDELLE M10,U,Z.B / PLAIN HEAVY DUTY WASHER	SERCEL	4
5	266300037	FILTRE CIRCUIT VENTILATION / FILTER	SERCEL	1
6	271191871	ADAPTEUR, F40XS25-1"1/4 / FITTING	SERCEL	2
7	400240073	SOUD. SUPPORT FILTRE / WELD. SUPPORT	SERCEL	1



F							
E							
D							
C							
B							
A	CREATION	VALENTE D.	29-Apr-09	<i>Signé</i> D. Valente	BUTTIN P.	29-Apr-09	<i>Signé</i> P. Buttin
REV D/T	NATURE DE LA MODIFICATION TYPE OF MODIFICATION	DESSINE/VERIFIE DRAWN/VERIFIED	DATE	VISA	APPROUVE APPROVED	DATE	VISA
MATIERE/MATERIAL:				COULEUR/COLOR:		MASSE/WEIGHT: 0,020 T	
TRAITEMENT/TREATMENT:				VOLUME: m3		TOL.GEN./GEN.TOL.(Sauf specifi):	
TITRE/TITLE N90		LE PLAN ORIGINAL SIGNE EST AU PLANEX				ETAT DE SURFACE/MACHINE FINISH: SUIVANT INSTRUCTION: S902000324	
ENS. FILTRE CIRC. VENTILATION / ASSY VENTIL. CIRCUIT FILTER		CE PLAN EST LA PROPRIETE INALIENABLE DE		NUMERO DE PLAN / DRAWING REFERENCE		Echel: 0,500	
Sercel		SERCEL ETABLISSEMENT DE SAINT GAUDENS		PE003 604491043		CL0: /REF CL: ART	
CODE OTAN : F2577		BP 69 - 31802 SAINT-GAUDENS CEDEX (FRANCE) Tel:(33)(0)561899000 Fax:(33)(0)5 61899033				Folio: VI	
S 904 00 0233/00 Ce document est la propriété de SERCEL ST-GAUDENS, toute reproduction et diffusion sont interdites sans son autorisation							

REP ITM	CODE SERCEL PART NUM.	DESIGNATION DESCRIPTION	REFERENCE / SPECIF. / LA PART NUMBER / SPECIF.	QTE QTY
1	2293591	FITTING, 2071-16-16S / RACCORD	271493771	2
2	211111247	VIS H M8-20 8.8 ZB. / BOLT HEX	SERCEL	4
3	211111288	VIS H M10-25 8.8 ZB. / BOLT HEX	SERCEL	2
4	217141080	RONDELLE M8,U,Z.B / PLAIN HEAVY DUTY WASHER	SERCEL	4
5	217141100	RONDELLE M10,U,Z.B / PLAIN HEAVY DUTY WASHER	SERCEL	2
6	266300038	FILTRE GAVAGE POMPE VIB. / FILTER	SERCEL	1
7	271191871	ADAPTEUR, F40XS25-1"1/4 / FITTING	SERCEL	2
8	400240073	SOUD. SUPPORT FILTRE / WELD. SUPPORT	SERCEL	1



F									
E									
D									
C									
B									
A	CREATION	VALENTE D.	29-Apr-09	<i>Signé</i> D. Valente	BUTTIN P.	29-Apr-09	<i>Signé</i> P. Buttin		
REV D/T	NATURE DE LA MODIFICATION TYPE OF MODIFICATION	DESSINE/VERIFIE DRAWN/VERIFIED	DATE	VISA	APPROUVE APPROVED	DATE	VISA		
MATIERE/MATERIAL:				COULEUR/COLOR:		MASSE/WEIGHT: 0,019 T			
TRAITEMENT/TREATMENT:				VOLUME: m3		TOL.GEN./GEN.TOL.(Sauf specifi):			
TITRE/TITLE N65 T ENS. FILTRE GAVAGE POMPE 90L180 / ASSY CHARGE FILTER 90L180						LE PLAN ORIGINAL SIGNE EST AU PLANEX ETAT DE SURFACE/MACHINE FINISH: SUIVANT INSTRUCTION: S902000324			
SERCEL		CE PLAN EST LA PROPRIETE INALIENABLE DE		NUMERO DE PLAN / DRAWING REFERENCE		Echel: 0,500 Scale			
		SERCEL ETABLISSEMENT DE SAINT GAUDENS		PE003 604491033		CLQ: /REF CL: ART			
CODE OTAN : F2577		BP 69 - 31802 SAINT-GAUDENS CEDEX (FRANCE) Tel:(33)(0)561899000 Fax:(33)(0)5 61899033				Folio: VI			
S 904 00 0233/00 Ce document est la propriété de SERCEL ST-GAUDENS, toute reproduction et diffusion sont interdites sans son autorisation									

D

C

B

DRW 604491033 Version AA

A

2

1

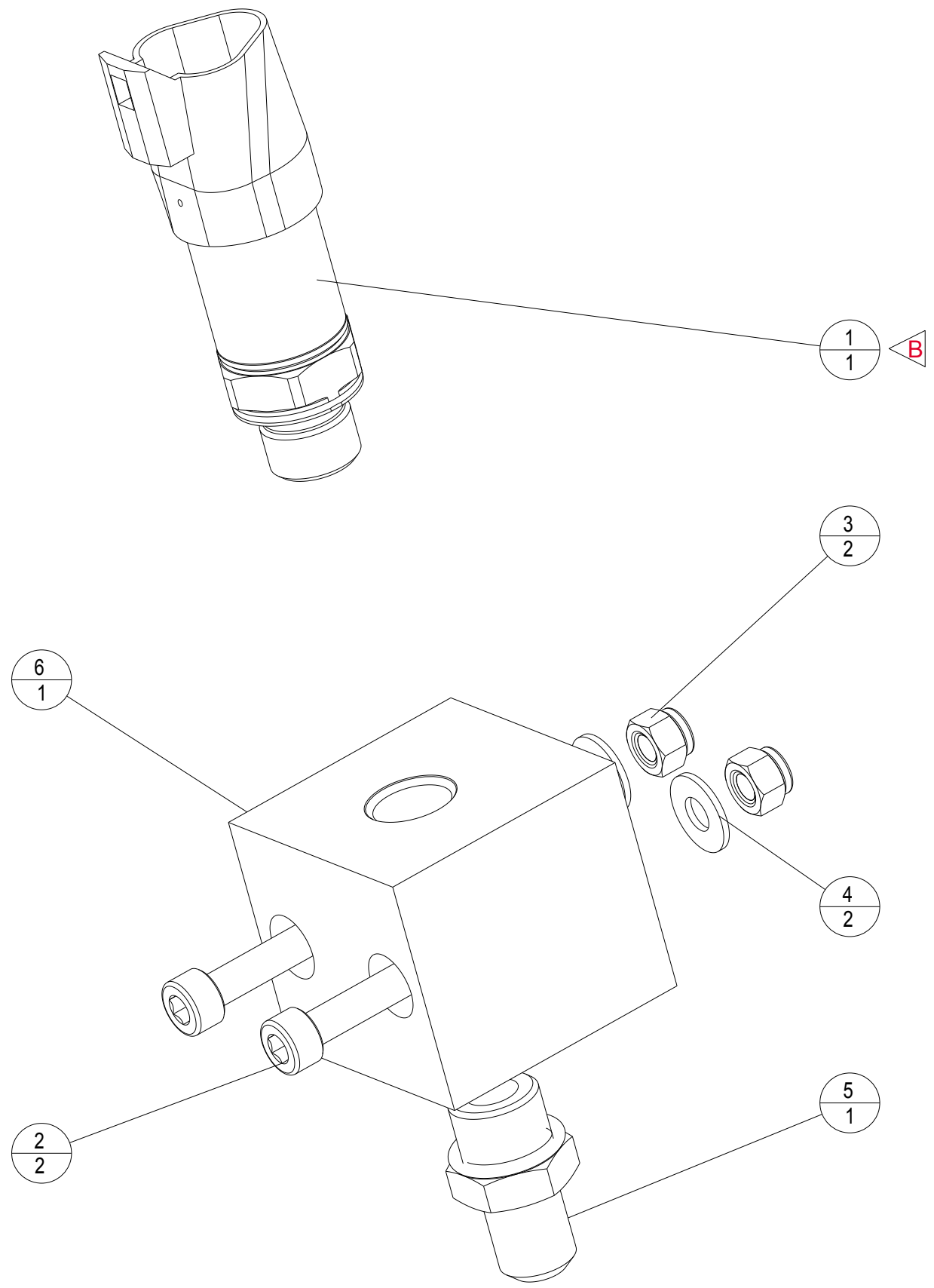
D

C

B

A

REP ITM	CODE TYPE DOC. TYPE NUMBER	CODE SERCEL PART NUM.	DESIGNATION DESCRIPTION	REFERENCE / SPECIF. / LA PART NUMBER / SPECIF.	QTE QTY	Long/ou volume
1		10037518	CAPTEUR DE PRESSION 0-40 B		1	
2		211311405	VIS CHC M5-50 8.8 ZB.	SERCEL	2	
3		216411050	ECROU M5, B. PLAST CL8 Z.B	SERCEL	2	
4		217141050	RONDELLE M5,U,Z.B	SERCEL	2	
5		271191111	ADAPTEUR, F40XS6-1/4	SERCEL	1	
6	PF003	400155643	BLOC FORE CAPTEUR B.P.	SERCEL	1	



2

F									
E									
D									
C									
B	T	ECO 207834	PB	19/06/17		PB	19/06/17		
A		CREATION	PB	Jul-27-16		BUTTIN P.	Jul-27-16		
REV	D/T	NATURE DE LA MODIFICATION TYPE OF MODIFICATION	DESSINE/VERIFIE DRAWN/VERIFIED	DATE	VISA	APPOUVE APPROVED	DATE	VISA	
MATIERE/MATERIAL:						COULEUR/COLOR:		MASSE/WEIGHT: 119.719 T	
TRAITEMENT/TREATMENT:						VOLUME: m3		TOL. GEN /GEN.TOL. (Sauf specif):	
TITRE/TITLE			LE PLAN ORIGINAL SIGNE EST AU PLANEX				ETAT DE SURFACE/MACHINE FINISH: SUIVANT INSTRUCTION: S902000324		
N65 NEO									
ENS. BLOC CAPTEUR B.P. / PRESSURE SENDER MAN-									
			CE PLAN EST LA PROPRIETE INALIENABLE DE		NUMERO DE PLAN / DRAWING REFERENCE		Echel: 1,250 Scale		
SERCEL ETABLISSEMENT DE SAINT GAUDENS					604491293		CLQ: /REF		
BP 69 - 31802 SAINT-GAUDENS CEDEX (FRANCE) Tel:(33)(0)561899000 Fax:(33)(0)5 61899033							CL : 04 ART		
CODE OTAN : F2577							Folio: 1/1		
S 904 00 0233/00 Ce document est la propriété de SERCEL St-GAUDENS, toute reproduction et diffusion sont interdites sans son autorisation									

1

D

C

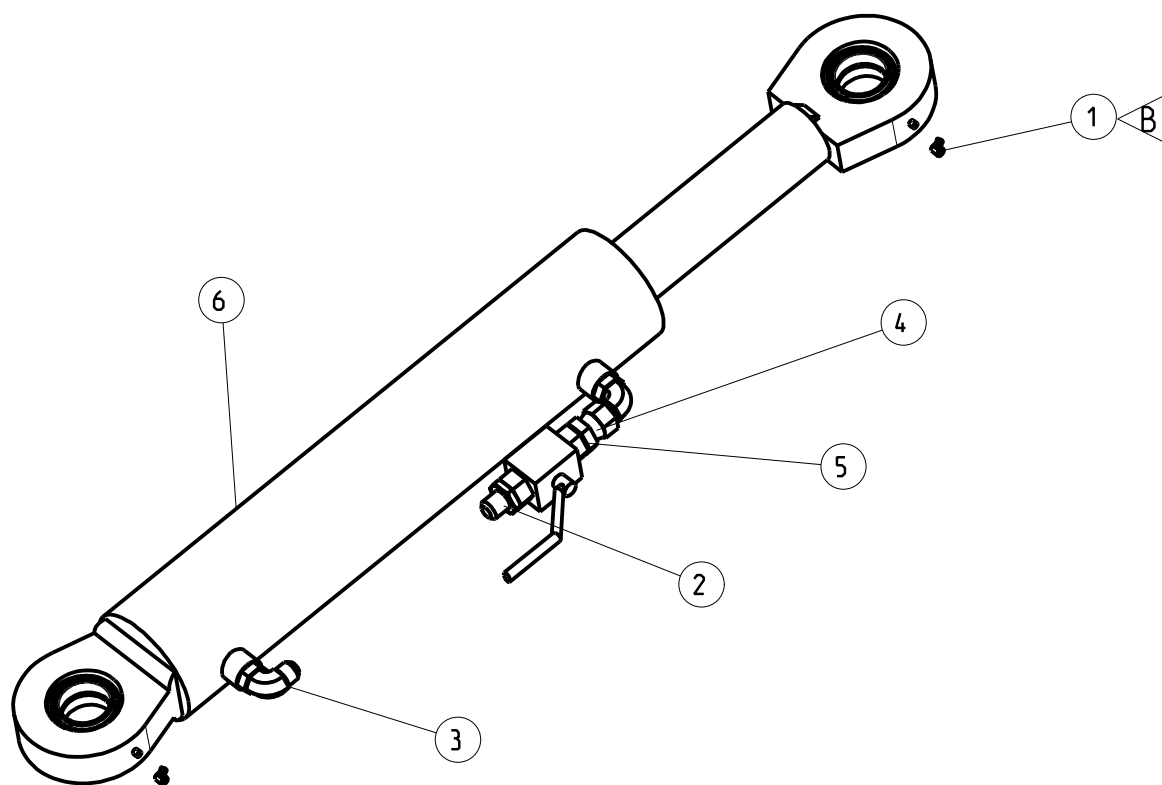
B

A

B

A

REP ITM	CODE TYPE DOC. TYPE NUMBER	CODE SERCEL PART NUM.	DESIGNATION DESCRIPTION	REFERENCE / SPECIF / LA PART NUMBER / SPECIF.	QTE QTY	Long/ou volume
1		238700004	BOUCHON PLASTIQUE	SERCEL	2	
2		271191441	ADAPTEUR, F40XS12-1/2	SERCEL	1	
3		271193441	ADAPTEUR, C40XS12-1/2	SERCEL	2	
4		271194441	ADAPTEUR, 8-8F642EDMX	SERCEL	1	
5		291440001	VANNE 1/2 G	SERCEL	1	
6	PF003	400187863	VERIN DIRECTION 100x63 C381	SERCEL	1	



F								
E								
D								
C								
B	T	ECO 201125	SOU M D.	10/12/12		BUT TIN P.	10/12/12	
A		CREATION	CARADEC	20-Jan-05		BUT TIN P.	20-Jan-05	
REV D/T		NATURE DE LA MODIFICATION TYPE OF MODIFICATION	DESSINE/VERIFIE DRAWN/VERIFIED	DATE	VISA	APPOUVE APPROVED	DATE	VISA

MATIERE/MATERIAL:

COULEUR/COLOR:

MASSE/WEIGHT:
61,277 Kg

TRAITEMENT/TREATMENT:

VOLUME: m3

TITRE/TITLE

LE PLAN ORIGINAL SIGNE EST AU PLANEX

TOL.GEN./GEN.TOL.(Sauf specif):

NOMAD 65

ETAT DE SURFACE/MACHINE FINISH:

ENSEMBLE VERIN DIRECTIONSUIVANT INSTRUCTION:
S902000324

CE PLAN EST LA PROPRIETE INALIENABLE DE
**SERCEL ETABLISSEMENT
 DE SAINT GAUDENS**

NUMERO DE PLAN / DRAWING REFERENCE
PE004604630074

Echel: **0,150**
 Scale
 CLO:
 /REF
 CL: **04**
 ART
 Folio: **1/1**

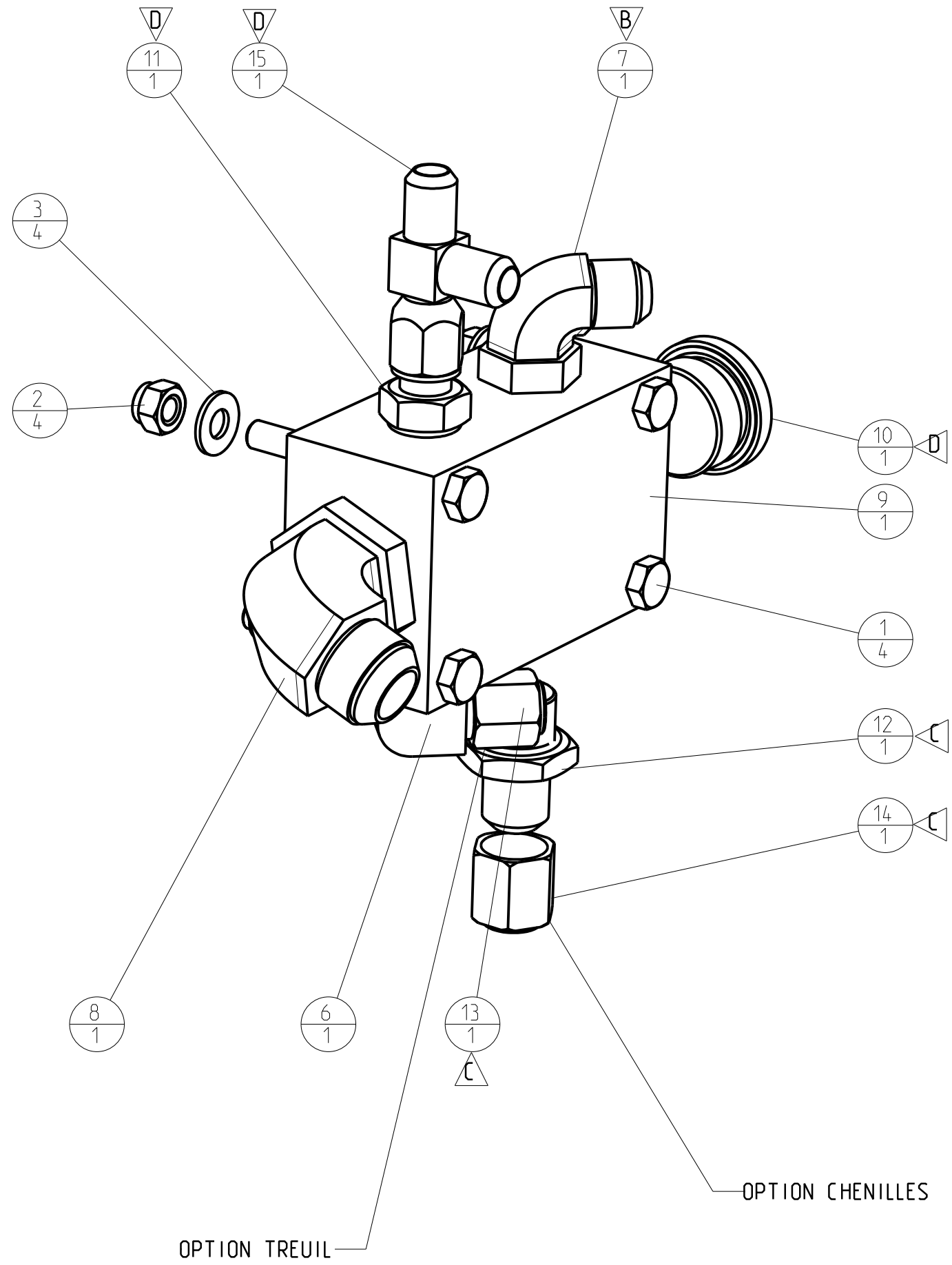
CODE OTAN: F2577

BP 69 - 31802 SAINT-GAUDENS CEDEX (FRANCE)
 Tel:(33)(0)561899000 Fax:(33)(0)5 61899033

S 904 00 0233/00 Ce document est la propriété de SERCEL ST-GAUDENS, toute reproduction et diffusion sont interdites sans son autorisation

B

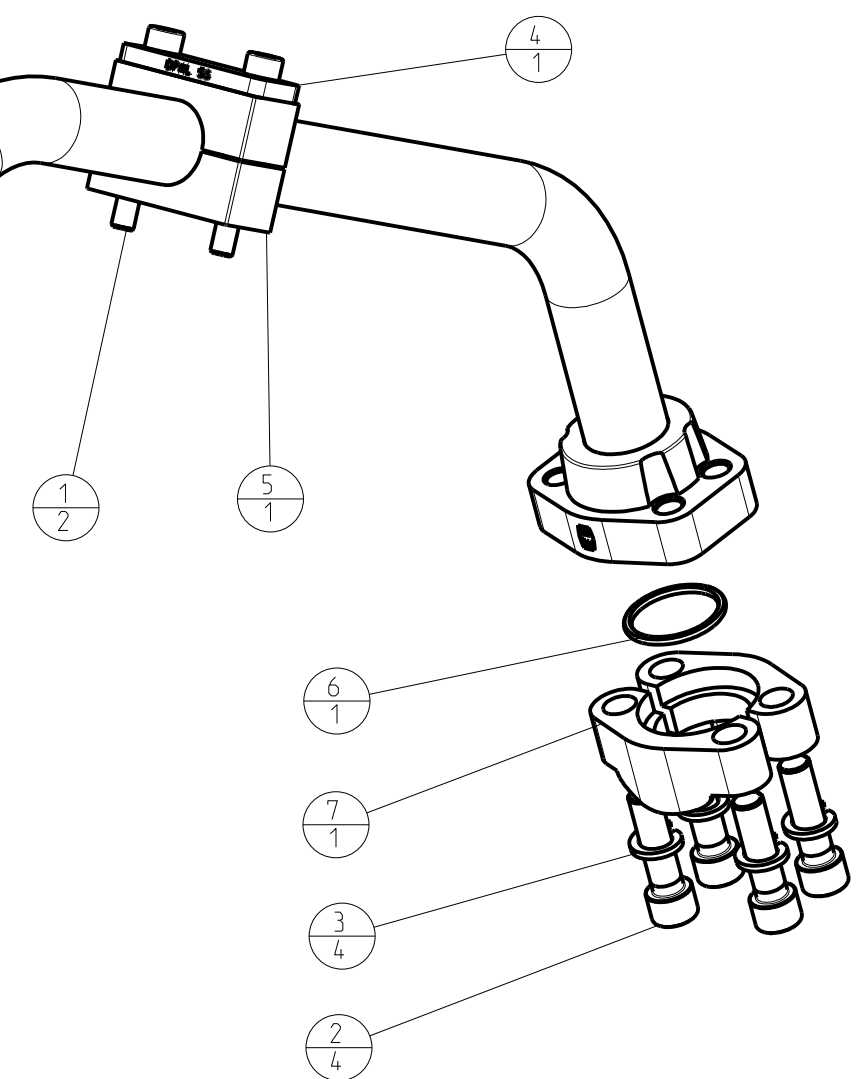
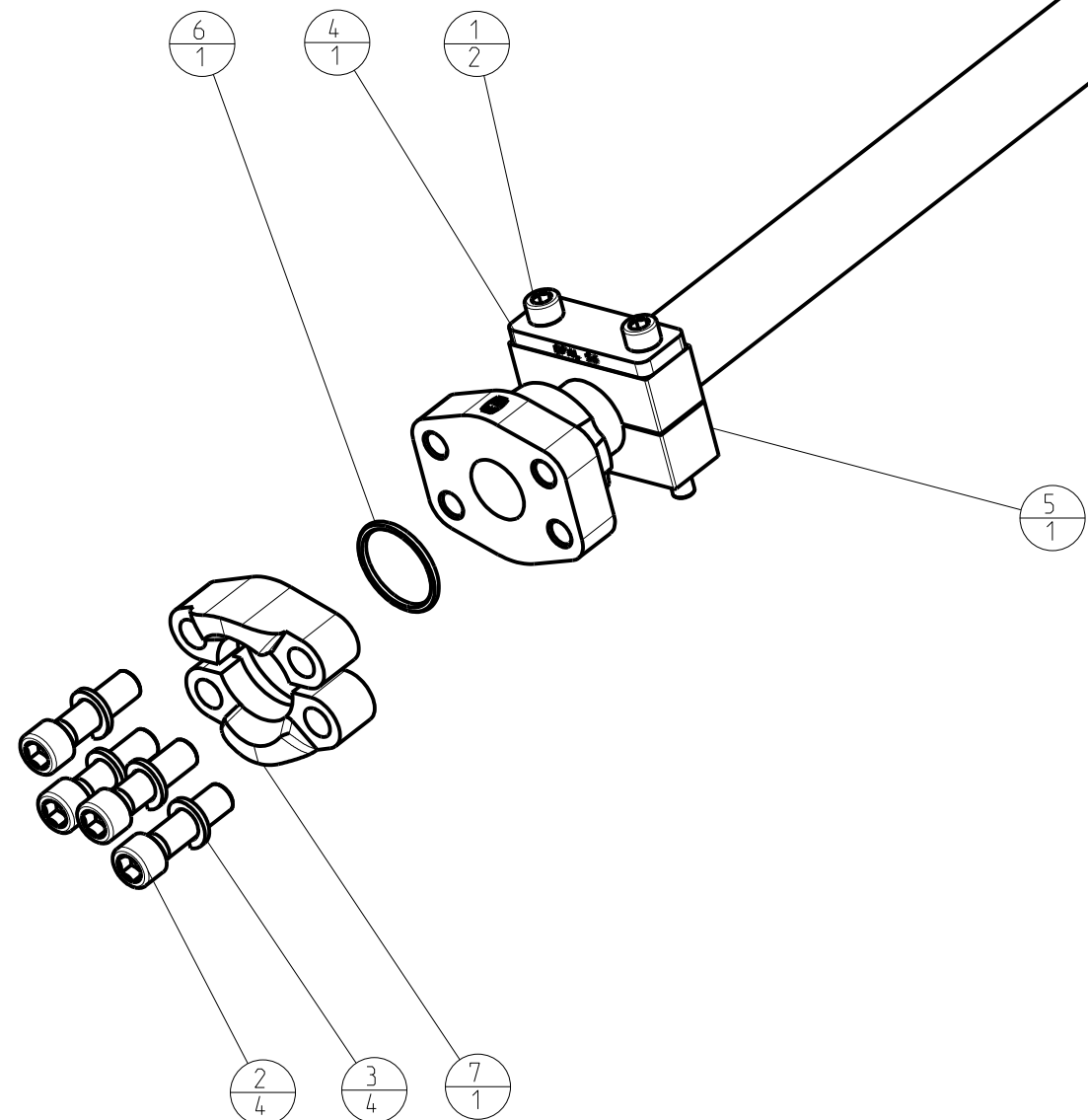
A



REP ITM	CODE SERCEL PART NUM.	DESIGNATION DESCRIPTION	REFERENCE / SPECIF / LA PART NUMBER / SPECIF.	QTE QTY
1	211111487	VIS H M8-70/22 8.8 ZB. / BOLT HEX	SERCEL	4
2	216411080	ECROU M8, B. PLAST CL8 Z.B / NUT LOCK	SERCEL	4
3	217141080	RONDELLE M8 , U , Z.B / WASHER FLAT	SERCEL	4
6	271193331	ADAPTEUR, C40XS10-3/8 / FITTING	SERCEL	1
7	271193441	ADAPTEUR, C40XS12-1/2 / 90° FITTING	SERCEL	1
8	271193761	ADAPTEUR, C40XS20-1' / 90° FITTING	SERCEL	1
9	400157203	BLOC FORE / DRAIN MANIFOLD	SERCEL	1
10	271100701	Bouchon 1" BSPP PARKER: VSTIR 1" ED / PLUG	SERCEL	1
11	271191331	ADAPTEUR, F40XS10-3/8 / FITTING	SERCEL	1
12	271191441	ADAPTEUR, F40XS12-1/2 / FITTING	SERCEL	1
13	271400302	BOUCHON FEM. 9/16JIC / CAP	SERCEL	1
14	271400402	BOUCHON FEM. 3/4JIC / CAP	SERCEL	1
15	274491331	ADAPTEUR R6XS10 / FITTING	SERCEL	1

F								
E					<i>Signé</i>			<i>Signé</i>
D	T	DM07 3875	SOU M D.	21/01/08	<i>D. Soum</i>	BUTTIN P.	21/01/08	<i>P. Buttin</i>
C	T	DM 03-0351	PB	29/07/03		PB	29/07/03	
B		02 31 02 DM02 0439	SOU M D.	29/07/02		BUTTIN P.	29/07/02	
A		CREATION	SOU M D.	29-Jul-03		BUTTIN P.	29-Jul-03	
REV	D/T	NATURE DE LA MODIFICATION TYPE OF MODIFICATION	DESSINE/VERIFIE DRAWN/VERIFIED	DATE	VISA	APPOUVE APPROVED	DATE	VISA
MATIERE/MATERIAL:			COULEUR/COLOR:			MASSE/WEIGHT: 3,832 Kg		
TRAITEMENT/TREATMENT:			VOLUME: m3			TOL.GEN./GEN.TOL.(Sauf specif):		
TITRE/TITLE		LE PLAN ORIGINAL SIGNE EST AU PLANEX				ETAT DE SURFACE/MACHINE FINISH: SUIVANT INSTRUCTION: S902000324		
NOMAD		BLOC DRAIN/ DRAIN MANIFOLD				NUMERO DE PLAN / DRAWING REFERENCE PE003604790283		
SERCEL		CE PLAN EST LA PROPRIETE INALIENABLE DE SERCEL ETABLISSEMENT DE SAINT GAUDENS				Echel: 0,500 Scale CLO: /REF CL : 04 ART		
CODE OTAN : F2577		BP 69 - 31802 SAINT-GAUDENS CEDEX (FRANCE) Tel:(33)(0)561899000 Fax:(33)(0)5 61899033				Folio: 1/1		
S 904 00 0233/00 Ce document est la propriété de SERCEL ST-GAUDENS, toute reproduction et diffusion sont interdites sans son autorisation.								

REP ITM	CODE SERCEL PART NUM.	DESIGNATION DESCRIPTION	REFERENCE / SPECIF. / LA PART NUMBER / SPECIF.	QTY QTY
1	211311528	VIS CHC M10-80 8.8 ZB. / BOLT HEX HEAD SOC	SERCEL	4
2	211334410	VIS CHC M14-50 12.9 NOIRE / BOLT HEX HEAD SOC	SERCEL	8
3	217941140	RONDELLE, W14 Z.B / WASHER LOCK	SERCEL	8
4	227190036	PLAQUE DE COLLIER STAUFF / HOSE CLAMP PLATE	SERCEL	2
5	227190037	COLLIER STAUFF DIAM 38 SERIE 5S / HOSE CLAMP	SERCEL	2
6	237403703	JOINT TOR. 37.69 X 3.53 NBR 90 SH / O RING	SERCEL	2
7	277470001	DEMI BRIDE SAE 1"-1/4 CODE 62 / SAE FLANGE	SERCEL	2
8	400220533	TUBE RIGIDE / HYDR.TUBE	PARKER:AMG400220533	1



F								
E								
D								
C								
B								
A	CREATION	SOUM D.	31-May-07	<i>Signé</i> D. Soum	BUTTIN P.	31-May-07	<i>Signé</i> P. Buttin	
REV D/T	NATURE DE LA MODIFICATION TYPE OF MODIFICATION	DESSINE/VERIFIE DRAWN/VERIFIED	DATE	VISA	APPROUVE APPROVED	DATE	VISA	
MATIERE/MATERIAL:				COULEUR/COLOR:		MASSE/WEIGHT: 1357850.224 T		
TRAITEMENT/TREATMENT:				VOLUME: m3		TOL.GEN./GEN.TOL.(Sauf specif):		
TITRE/TITLE		LE PLAN ORIGINAL SIGNE EST AU PLANEX				ETAT DE SURFACE/MACHINE FINISH: SUIVANT INSTRUCTION: S902000324		
N65		ENS. TUBE CIRCUIT TRANSL. / ASSY. DRIVE CIRCUIT TUBES				Echel: 0,300 Scale		
SERCEL		SERCEL ETABLISSEMENT DE SAINT GAUDENS		NUMERO DE PLAN / DRAWING REFERENCE		CLQ: /REF CL: ART		
CODE OTAN : F2577		BP 69 - 31802 SAINT-GAUDENS CEDEX (FRANCE) Tel:(33)(0)561899000 Fax:(33)(0)5 61899033		PE003604490883		Folio: 1/1		
S 904 00 0233/00 Ce document est la propriété de SERCEL St-GAUDENS, toute reproduction et diffusion sont interdites sans son autorisation								

D

C

B

DRW 604490883 Version AA

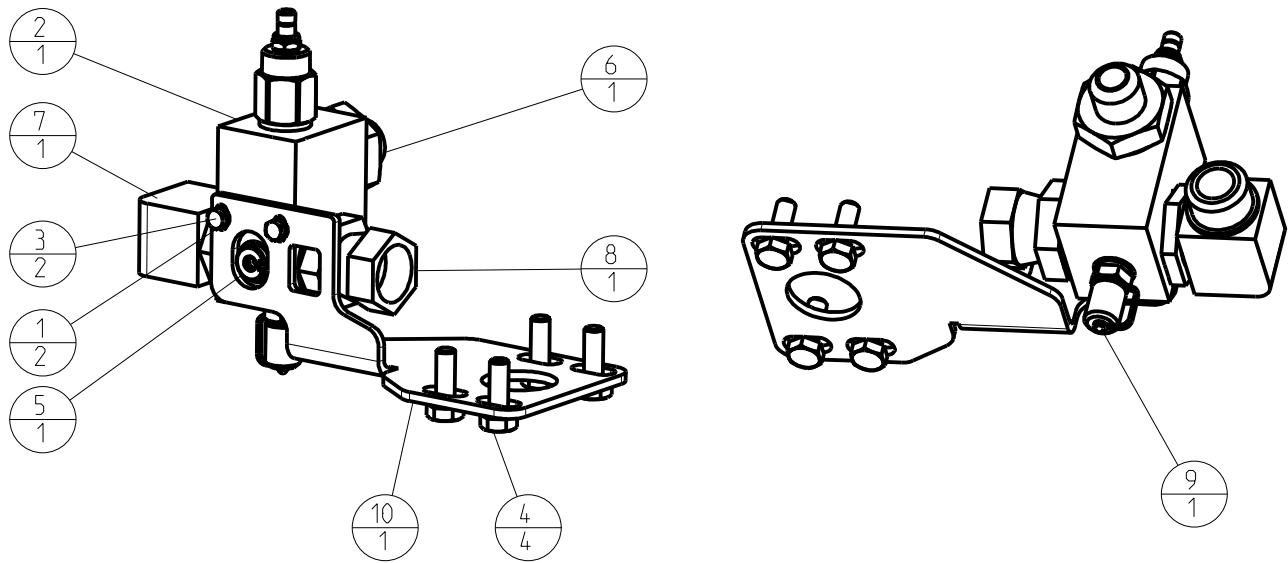
A

B

A

REP ITM	CODE SERCEL PART NUM.	DESIGNATION DESCRIPTION	REFERENCE / SPECIF. / LA PART NUMBER / SPECIF.	QTE QTY
1	10006247	RONDELLE ANTI VIBR. M6 / VIBR. PROOF WASHER	SERCEL	2
2	10009973	ENS. LIMITEUR / ASSY RELIEF VALVE	SERCEL	1
3	211111206	VIS H M6-16 8.8 ZB. / BOLT HEX ZINC-PLATED	SERCEL	2
4	211111328	VIS H M10- 30 8.8 ZB. / BOLT HEX ZINC-PLATED	SERCEL	4
5	271100101	Bouchon 1/4" BSPP PARKER: VSTIR 1/4 ED / PLUG	SERCEL	1
6	271191761	ADAPTEUR, F40XS20-1 / FITTING	SERCEL	1
7	271193771	ADAPTEUR, C40XS25-1 / FITTING	SERCEL	1
8	271194771	ADAPTEUR, F64XS25-1 / FITTING	SERCEL	1
9	276110004	PRISE DE PRESSION 1/4 BSPP / TEST PRESSURE ADAPTER	SERCEL	1
10	400259723	SUPPORT LIMITEUR / ANGLE PLATE	SERCEL	1

2



Pour remplacement des vis de fixation
du filtre sur N65

F								
E								
D								
C								
B								
A	CREATION	SOUM D.	25/06/13		BUTIN P.	25/06/13		
REV D/T	NATURE DE LA MODIFICATION TYPE OF MODIFICATION	DESSINE/VERIFIE DRAWN/VERIFIED	DATE	VISA	APPOUVE APPROVED	DATE	VISA	

1

MATIERE/MATERIAL:

COULEUR/COLOR:

MASSE/WEIGHT:
0,004 T

TRAITEMENT/TREATMENT:

VOLUME: m3

TITRE/TITLE

LE PLAN ORIGINAL SIGNE EST AU PLANEX

TOL.GEN./GEN.TOL.(Sauf specifi):

N65

ETAT DE SURFACE/MACHINE FINISH:

ENS. LIMITEUR DE PRESSION / ASSY RELIEF VALVE

SUIVANT INSTRUCTION:

S902000324



CE PLAN EST LA PROPRIETE INALIENABLE DE
SERCEL ETABLISSEMENT
DE SAINT GAUDENS

NUMERO DE PLAN / DRAWING REFERENCE
PE004 604491184

Echel: 0,250
Scale
CLO:
/REF
CL:
ART
Folio: 1/1

CODE OTAN : F2577

BP 69 - 31802 SAINT-GAUDENS CEDEX (FRANCE)
Tel: (33)(0)561899000 Fax: (33)(0)5 61899033

S 904 00 0233/00 Ce document est la propriété de SERCEL ST-GAUDENS, toute reproduction et diffusion sont interdites sans son autorisation

B

DRW 604491184 Version AA

A